

**Gemeinde Angelbachtal  
Gemarkung Michelfeld**

**Bebauungsplan**

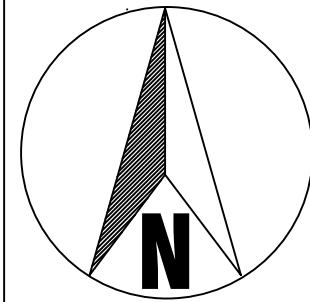
**"Etwiese"**

**2. Änderung**

**Mai 2020**

**Maßstab = 1:1000**

**STERNEMANN  
UND GLUP**  
FREIE ARCHITECTEN UND STADTPLÄNER  
ZWINGERGASSE 10 74899 SINSHEIM  
TEL.: 0 72 61 / 94 34 0 FAX: 0 72 61 / 94 34 34  
E-MAIL: INFO@STERNEMANN-GLUP.DE



Rechtliche Grundlage für diesen Bebauungsplan ist das Baugesetzbuch (BauGB) in der Fassung der Bekanntmachung vom 03.11.2017 (BGBl. I S. 3634), die Baunutzungsverordnung (BauNVO) in der Fassung der Bekanntmachung vom 21.11.2017 (BGBl. I S. 3786), die Landesbauordnung von Baden-Württemberg (LBO) in der Fassung der Bekanntmachung vom 05.03.2010 (GBl. S. 358, ber. S. 416), die Gemeindeordnung für Baden-Württemberg (GemO) in der Fassung der Bekanntmachung vom 24.07.2000 (GBl. S. 581).  
Für alle aufgeführten Rechtsgrundlagen gilt jeweils die Fassung der letzten Änderung.

**A. Verfahren**

I. Der Gemeinderat hat gemäß § 2 (1) BauGB am ..... die Aufstellung der Bebauungsplanänderung auf der Grundlage des § 13a BauGB beschlossen.  
In der gleichen Sitzung wurde dem Vorentwurf zugestimmt und die Beteiligung der Öffentlichkeit sowie der Träger öffentlicher Belange beschlossen.  
Die öffentliche Bekanntmachung erfolgte am .....

II. Nach der ortsüblichen Bekanntmachung vom ..... erfolgte die Beteiligung der Öffentlichkeit in Form einer Auslegung im Zeitraum von ..... bis .....

III. Nach Anhörung der Träger öffentlicher Belange mit Schreiben vom ..... und der Öffentlichkeitsbeteiligung hat der Gemeinderat am ..... die Bebauungsplanänderung gemäß § 10 BauGB als Satzung beschlossen.

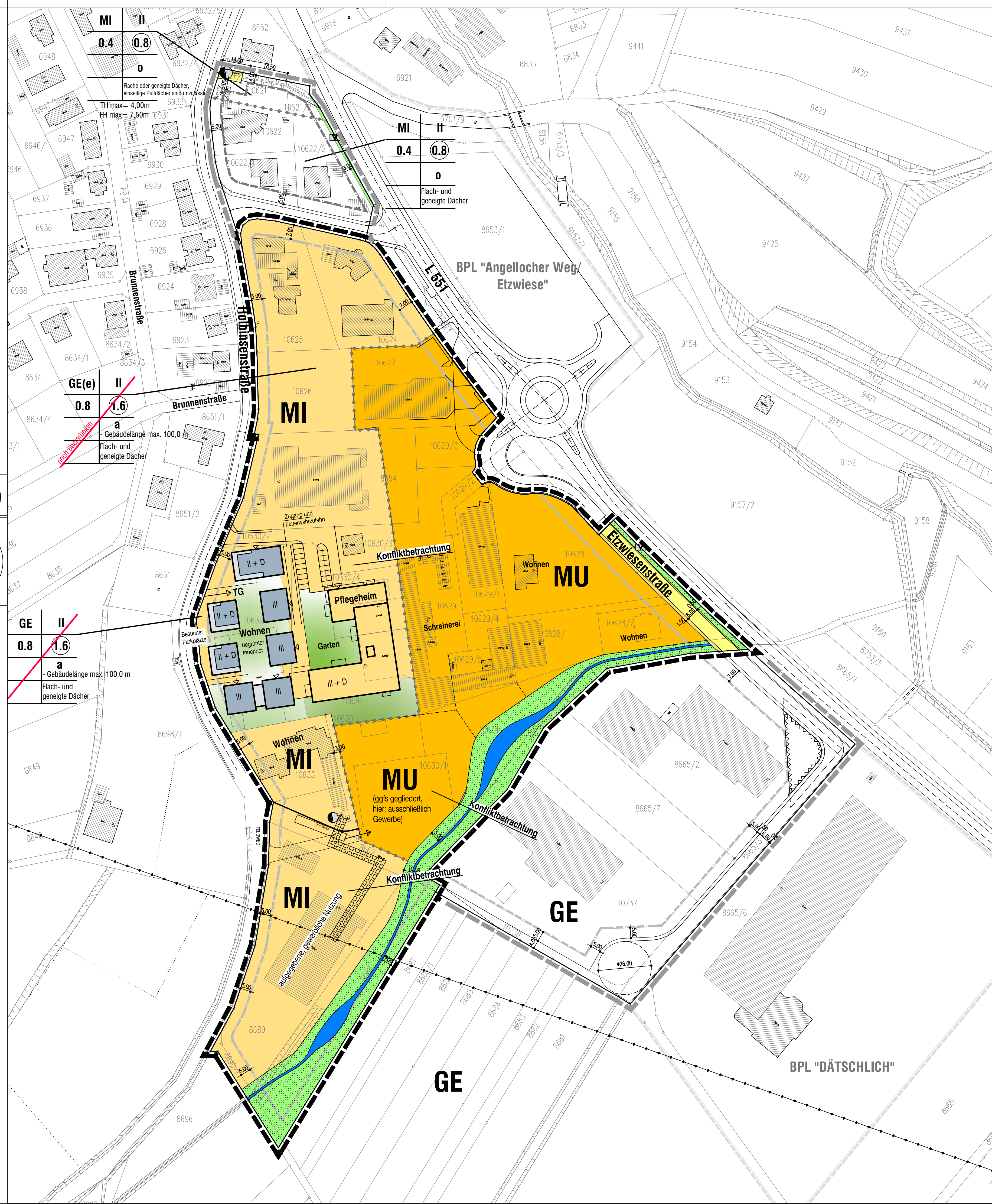
Es wird bestätigt, dass der Inhalt des Planes mit den hierzu ergangenen Beschlüssen des Gemeinderates übereinstimmt.

Er ist unter Beachtung der Verfahrensvorschriften zustandegekommen und wird hiermit ausgefertigt.

Angelbachtal, .....

F. Werner, Bürgermeister

IV. Durch ortsübliche Bekanntmachung am ..... ist die 2. Änderung des Bebauungsplans am Tage der Veröffentlichung in Kraft getreten.



**Legende**

**1. Art der baulichen Nutzung (§ 9 (1) 1. BauGB)**

- 1.1. Gewerbliche Bauflächen (§ 1 (1) 3. BauNVO)
- 1.1.1. **GE(e)** eingeschränktes Gewerbegebiet (§ 8 BauNVO)
- 1.1. Gemischte Bauflächen (§ 1 (1) 2. BauNVO)
- 1.1.1. **MI** Mischgebiet (§ 6 BauNVO)
- 1.1.2. **MU** Urbanes Gebiet (§ 6a BauNVO)

**2. Maß der baulichen Nutzung (§ 9 (1) 1. BauGB)**

- 2.1 z.B. 0.4 Grundflächenzahl (§ 19 BauNVO)
- 2.2 z.B. 0.9 Geschossflächenzahl (§ 20 BauNVO)
- 2.3 II Zahl der Vollgeschosse als Höchstmaß
- 2.4. Höhe baulicher Anlagen in .....m über einem Bezugspunkt (§ 16 (2) 4. BauNVO, §18 BauNVO)
- 2.4.1. TH max= maximal zulässige Traufhöhe
- 2.4.2. FH max= maximal zulässige Firsthöhe

**3. Bauweise, Baulinien, Baugrenzen (§ 9 (1) 2. BauGB)**

- 3.1. **o** offene Bauweise (§ 22 (2) BauNVO)
- 3.2. **a** abweichende Bauweise (§ 22 (4) BauNVO)
- 3.3. ——— Baugrenze (§ 23(3) BauNVO)

**4. Stellung baulicher Anlagen (§ 9 (1) 2. BauGB)**

- 4.1. Hauptfstrichtung

**5. Umgrenzung von Flächen, die von der Bebauung freizuhalten sind (§ 9 (1) 10. BauGB)**

- 5.1. Freizuhalten von jeglicher Bebauung

**6. Verkehrsfläche (§ 9 (1) 11. BauGB)**

- 6.1. Straßenverkehrsfläche
- 6.2. Ein- bzw. Ausfahrten und Anschluss anderer Flächen an die Verkehrsfläche
- 6.2.1. Verkehrsgrün

**7. Flächen für Versorgungsanlagen (§ 9 (1) 12. BauGB)**

- 7.1. Umspannstation

**8. Hauptversorgungs- und Hauptabwasserleitungen (§ 9 (1) 13. BauGB)**

- 8.1. unterirdisch hier: Stromleitung

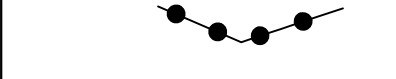
**9. Leitungsrecht (§ 9 (1) 21. BauGB)**

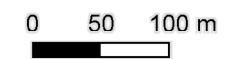
- 9.1. hier: zugunsten der Stromversorgung

**10. Grenze des räumlichen Geltungsbereiches des Bebauungsplanes (§ 9 (7) BauGB)**

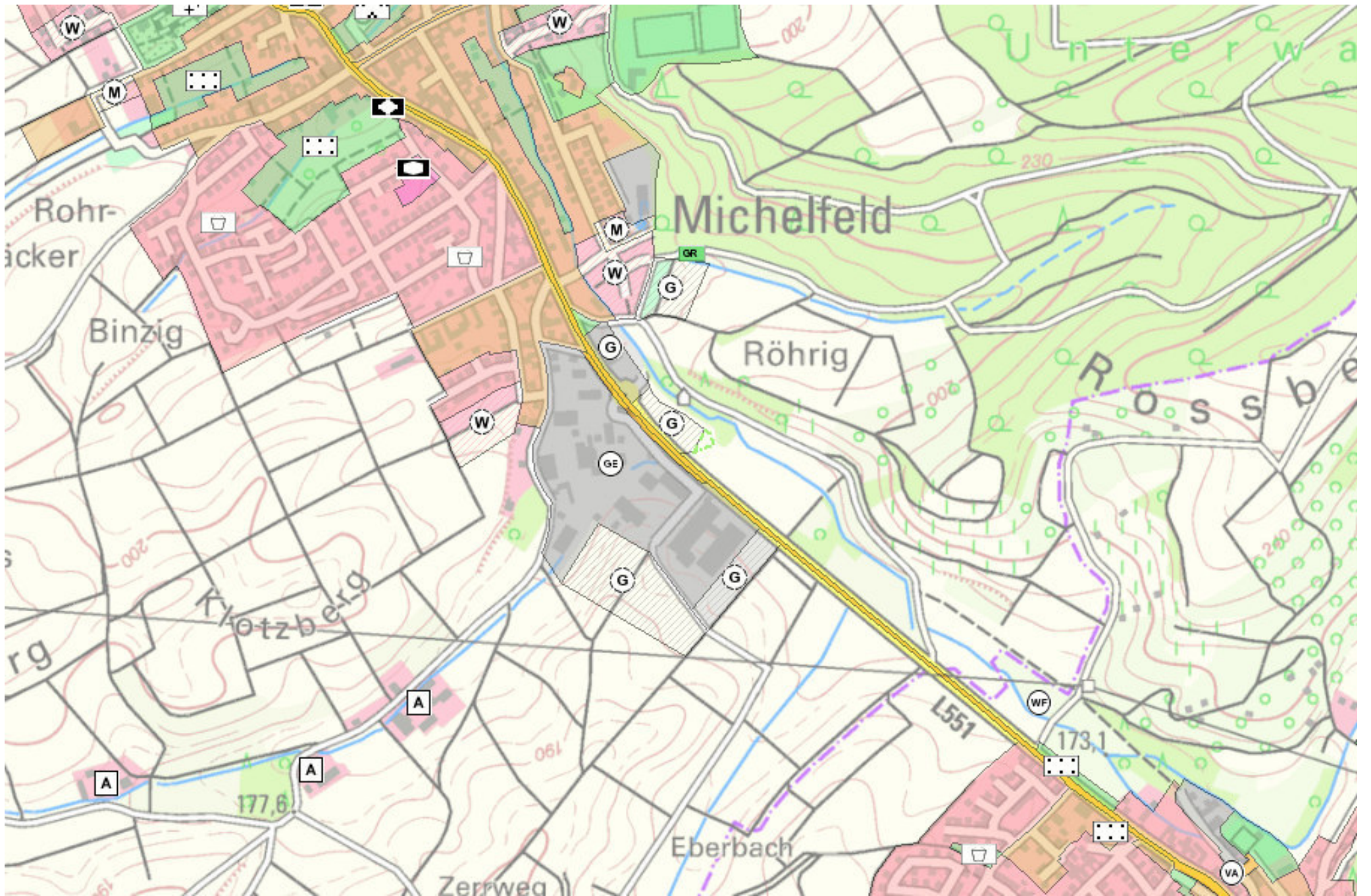
- Änderungsbereich
- rechtskräftiger Bebauungsplan

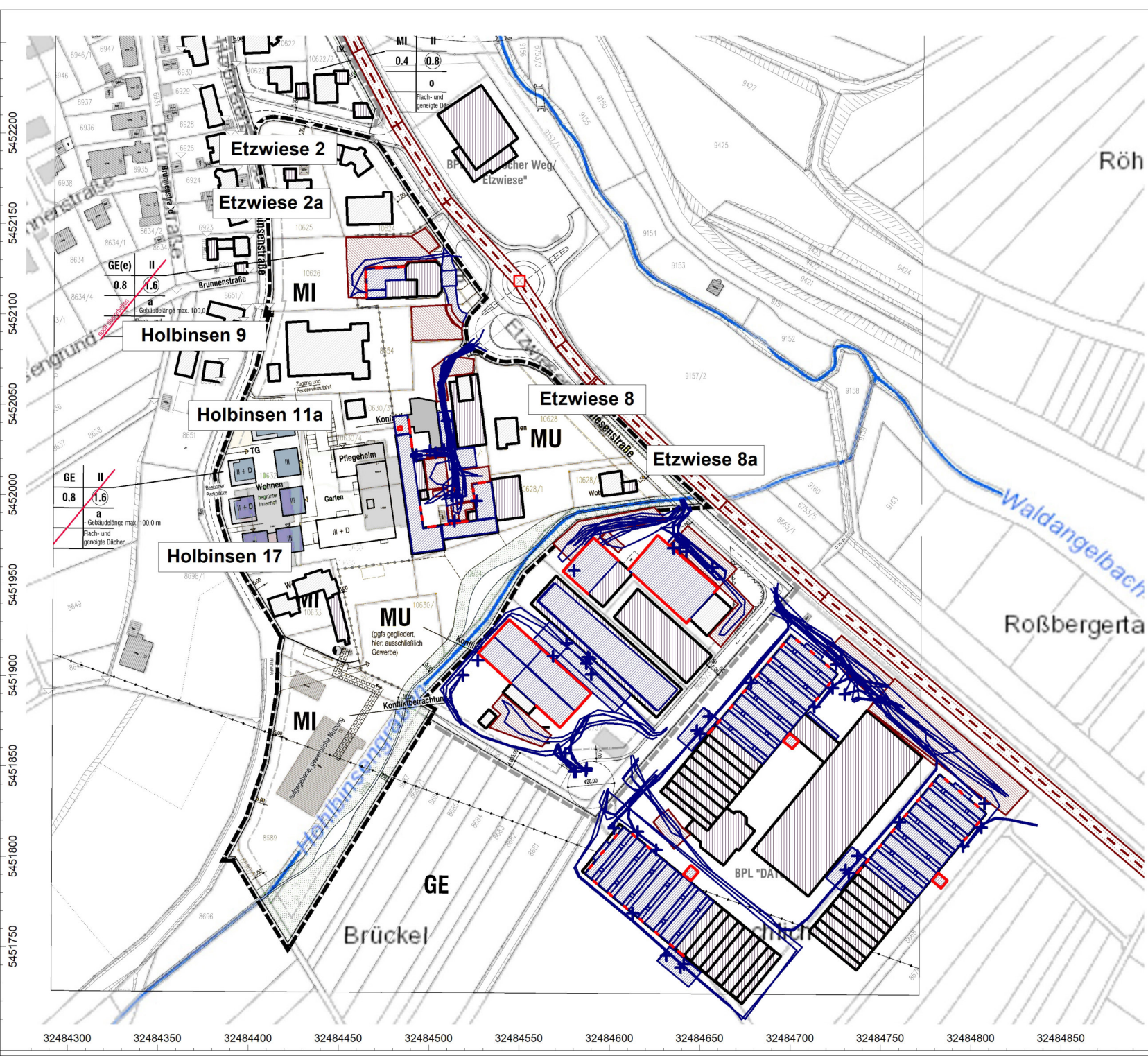
**11. Abgrenzung unterschiedlicher Festsetzungen (§ 1 (4) und § 16 (5) BauNVO)**





Grundlage:  
- Räumliches Informations- und Planungssystem (RIPS) der LUBW  
- Amtliche Geobasisdaten © LGL, www.lgl-bw.de, Az.: 2851.9-1/19





**Anlage: 2**  
**Bericht: 20.1204**  
**Lageplan**

**Lärmquellen**

Bebauungsplan  
 „Etzwiese – 2. Änderung“  
 74918 Angelbachtal

**Objektlegende:**

- + Punktquelle
- Linienquelle
- Flächenquelle
- vert. Flächenquelle
- Straße
- Kreuzung
- Parkplatz
- Haus
- Schirm
- 3D-Reflektor
- Höhenpunkt
- Immissionspunkt
- Hausbeurteilung
- Rechengebiet

Maßstab: 1 : 2900

**Auftraggeber:**

Gemeinde Angelbachtal  
 Schloßstraße 1  
 74918 Angelbachtal

erstellt durch:

**Dipl.-Ing. Ch. Malo**

**INGENIEURBÜRO FÜR BAUPHYSIK**  
 Dipl.-Ing. Ch. Malo  
 Michelsbergstraße 4  
 D-67098 Bad Dürkheim

Tel: 06322/9419513  
 Fax: 06322/9419747

Bad Dürkheim, den 10.04.2021

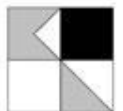
LAP Sinsheim/Angelbachtal/Zuzenhausen  
Emissionsberechnung Straße  
RLK Straße Analyse Bereich 1 Angelbachtal mit Hildastraße 2015-10

Straße	Abschnitt	KM	DTV Kfz/24h	p			vPkw Tag km/h	vPkw Nacht km/h	vLkw Tag km/h	vLkw Nacht km/h	DStrO dB	Steig- ung %	D Stg dB(A)	LmE		
				Tag %	Abend %	Nacht %								Tag dB(A)	Abend dB(A)	Nacht dB(A)
Angelb L 551 Schoßstr	Südl Parkstr Abschn 1	0,031	11200	4,7	3,5	2,3	50	50	50	50	0,00	3,5	0,0	62,2	59,9	52,0
Angelb L 551 Schoßstr	Südl Parkstr Abschn 2	0,062	11200	4,7	3,5	2,3	50	50	50	50	0,00	2,6	0,0	62,2	59,9	52,0
Angelb L 551 Schoßstr	Nördl Parkstr	0,000	11200	4,8	3,6	2,4	50	50	50	50	0,00	0,5	0,0	62,2	60,0	52,1
Angelb L 551 Schoßstr	südl Bruchsaler Str Absch	0,000	11800	4,4	3,3	2,2	50	50	50	50	0,00	-1,9	0,0	62,3	60,0	52,2
Angelb L 551 Schoßstr	südl Bruchsaler Str Absch	0,032	11800	4,4	3,3	2,2	50	50	50	50	0,00	-0,6	0,0	62,3	60,0	52,2
Angelb L 551 Schoßstr	südl Bruchsaler Str Absch	0,083	11800	4,4	3,3	2,2	50	50	50	50	0,00	-0,3	0,0	62,3	60,0	52,2
Angelb L 551 Wilhelmstr	südl Talstr Abschnitt 4	0,000	7200	5,3	4,0	2,7	50	50	50	50	0,00	0,5	0,0	60,6	58,3	50,3
Angelb L 551 Wilhelmstr	südl Talstr Abschnitt 5	0,035	7200	5,3	4,0	2,7	50	50	50	50	0,00	0,5	0,0	60,6	58,3	50,3
Angelb L 551 Wilhelmstr	südl Talstr Abschnitt 6	0,080	7200	5,3	4,0	2,7	50	50	50	50	0,00	0,4	0,0	60,6	58,3	50,3
Angelb L 551 Wilhelmstr	südl Talstr Abschnitt 7	0,125	7200	5,3	4,0	2,7	50	50	50	50	0,00	0,1	0,0	60,6	58,3	50,3
Angelb L 551 Wilhelmstr	südl Abschnitt 1	0,000	7200	5,3	4,0	2,7	70	70	70	70	0,00	1,9	0,0	62,8	60,6	52,7
Angelb L 551 Wilhelmstr	südl Abschnitt 2	0,044	7200	5,3	4,0	2,7	70	70	70	70	0,00	0,5	0,0	62,8	60,6	52,7
Angelb L 551 Wilhelmstr	südl Abschnitt 3	0,130	7200	5,3	4,0	2,7	70	70	70	70	0,00	0,5	0,0	62,8	60,6	52,7
Angelb L 551 Wilhelmstr	südl Abschnitt 4	0,207	7200	5,3	4,0	2,7	100	100	80	80	0,00	0,4	0,0	65,3	63,3	55,7
Angelb L 551 Wilhelmstr	südl Abschnitt 5	0,486	7200	5,3	4,0	2,7	100	100	80	80	0,00	0,7	0,0	65,3	63,3	55,7
Angelb L 551 Wilhelmstr	südl Abschnitt 6	0,733	7200	5,3	4,0	2,7	100	100	80	80	0,00	0,8	0,0	65,3	63,3	55,7
Angelb L 551 Wilhelmstr	südl Talstr. Abschnitt 3	0,000	7200	5,2	3,9	2,6	50	50	50	50	0,00	0,4	0,0	60,5	58,2	50,3
Angelb L 551 Wilhelmstr	südl Talstr Abschnitt 1	0,000	7200	6,8	5,1	3,4	50	50	50	50	0,00	-0,3	0,0	61,2	58,8	50,7
Angelb L 551 Wilhelmstr	an Talstr Abschnitt 1	0,000	7200	6,7	5,0	3,3	50	50	50	50	0,00	0,9	0,0	61,1	58,7	50,7
Angelb L 551 Wilhelmstr	an Talstr Abschnitt 2	0,015	7200	6,7	5,0	3,3	50	50	50	50	0,00	0,1	0,0	61,1	58,7	50,7
Angelb L 551 Wilhelmstr	nördl. Talstr Abschnitt 1	0,000	7200	5,4	4,1	2,7	50	50	50	50	0,00	-0,6	0,0	60,6	58,3	50,3
Angelb L 551 Wilhelmstr	nördl. Talstr Abschnitt 2	0,025	7200	5,4	4,1	2,7	50	50	50	50	0,00	-0,1	0,0	60,6	58,3	50,3
Angelb L 551 Wilhelmstr	nördl. Talstr Abschnitt 3	0,116	7200	5,4	4,1	2,7	50	50	50	50	0,00	0,3	0,0	60,6	58,3	50,3
Angelb L 551 Wilhelmstr	an Bergstr	0,000	9800	6,3	4,7	3,1	50	50	50	50	0,00	-0,9	0,0	62,3	59,9	51,9

GLK0130

10/15  
3.1

**KOEHLE & LEUTWEIN**  
Ingenieurbüro für Verkehrswesen



### Verkehrsmonitoring 2015: Amtliches Endergebnis für 1-bahnig, 2-streifige Landesstraßen in Baden-Württemberg

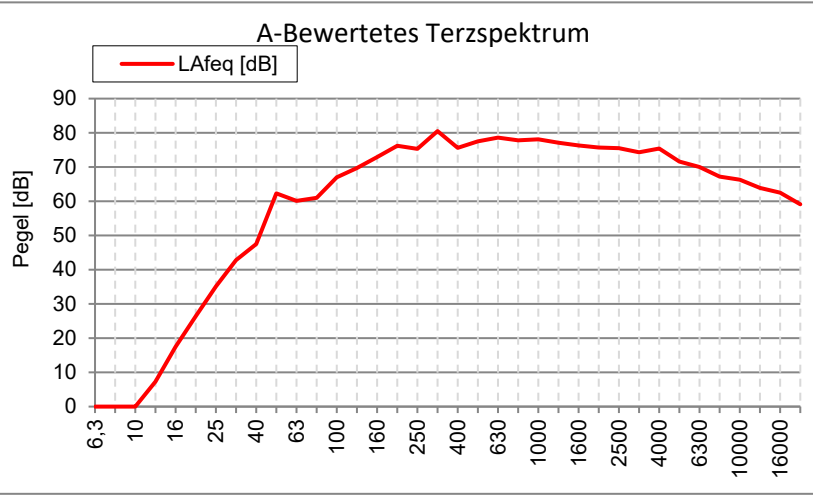
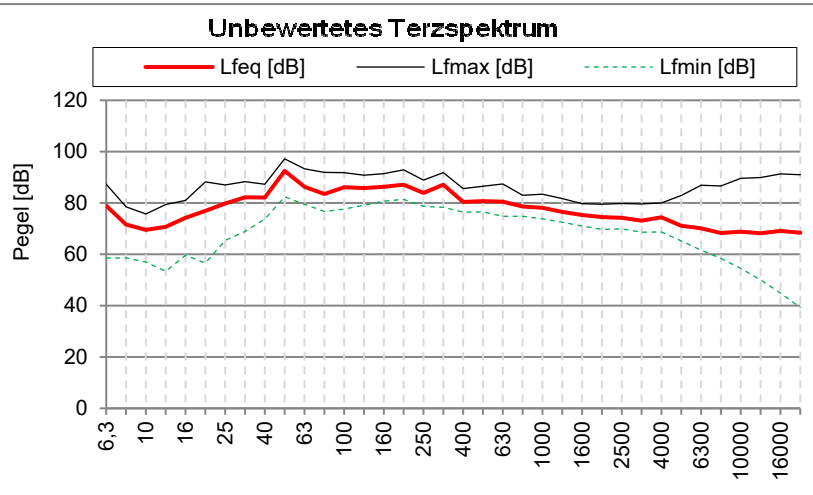
Allgemeine Angaben		DTV		DTV 2015							Kennwerte 2015						
		Kfz		Kfz	SV	Mot	Pkw + Pm A + Lfw	Bus + LoA	LmA + Sat	Fak- toren	MSV	MSV <sub>R</sub>	Ant. SV	M	p	L <sub>m</sub> <sup>(25)</sup>	
Straße	ZEUS-Zählstellen-Nr. E-Str. zust. Stelle TK-Zählstelle Region	2013	2014	Mo-So	Mo-So	Mo-So	Mo-So			fer b <sub>so</sub> b <sub>fr</sub> Daultyp	Mo-So		Tag 06-22 day 06-18 evening 18-22 Nacht / night 22-06				
		[Kfz/24h]	[Kfz/24h]	W U S	W U S	W U S	W U S	W U S	W U S		[Kfz/h]	[Kfz/h]	[%]	[Kfz/h]	[Kfz/h]	[%]	[dB(A)]
L 549	80462 08226 6619 1210 L 549 / K 4179 Waibstadt, Epfen B 292 / L 549 Waibstadt Ost 2	5.233 5.693 5.581 3.170	5.347 5.814 5.664 3.296	5.456 5.924 5.749 3.383	441 517 511 84	8,1 8,7 8,9 2,5	38 30 36 63	4.977 5.377 5.202 3.236	194 234 200 47	247 283 311 37	0,97 0,57 -	534 534 481 256	309 309 271 137	9,3 9,3 8,5	316 344 233 50	8,3 9,1 4,0 8,3	64,5 65,1 62,2 56,6
L 549	80683 08226 6719 1201 L 549 K 4185 Neckarbischofshei L549 Kreisgrenze bei Untergimp 2	3.332 3.718 3.217 2.094	3.404 3.797 3.265 2.178	3.224 3.443 3.526 2.070	179 212 218 18	5,6 6,2 6,2 0,9	41 36 45 54	3.004 3.195 3.263 1.998	101 119 122 13	78 93 96 5	1,02 0,60 1,03 E	311 311 295 156	180 180 166 84	9,3 9,3 8,5	187 205 134 29	5,9 6,8 1,5 3,4	61,7 62,3 59,1 53,0
L 549	80706 08125 6720 1220 L549/L530/K2041 bei Babstadt L549/L530/K2142 bei Bad Rappen 2	6.231 7.072 5.972 3.580	6.366 7.222 6.061 3.723	6.495 7.359 6.152 3.822	178 234 148 12	2,7 3,2 2,4 0,3	81 17 270 82	6.236 7.108 5.734 3.728	71 87 72 10	107 147 76 2	0,84 0,52 -	664 664 515 289	384 384 290 155	9,3 9,3 8,5	372 410 258 67	2,8 3,3 0,8 1,6	63,9 64,5 61,7 56,1
L 549	80707 08125 6720 1221 L549/L530/K2142 bei Bad Rappen L1107/L549 bei Bonfeld 2	8.942 9.838 8.631 6.140	9.136 10.047 8.760 6.385	9.322 10.237 8.892 6.554	350 429 397 17	3,8 4,2 4,5 0,3	39 12 149 19	8.933 9.796 8.346 6.518	154 191 163 13	196 238 234 4	0,87 0,64 -	923 923 744 495	534 534 419 266	9,3 9,3 8,5	539 591 387 87	3,7 4,1 1,9 5,1	65,8 66,3 63,8 58,2
L 550	80684 08226 6719 1203 L 550 / K 4277 Weiler, Waldange B 39 / L 550 Sinsheim, Friedric 2	6.715 7.505 6.339 4.372	6.861 7.664 6.434 4.546	7.000 7.809 6.531 4.666	162 206 150 22	2,3 2,6 2,3 0,5	133 102 130 249	6.705 7.501 6.251 4.395	102 130 92 17	60 76 58 5	0,84 0,60 -	704 704 547 352	407 407 308 189	9,3 9,3 8,5	405 444 290 64	2,3 2,5 1,2 3,1	64,1 64,6 62,3 56,4
L 550	80685 08226 6719 1204 B 39 / L 550 Sinsheim, Wilhelms B 292 / L 550 nördl. Sinsheim 2	7.812 8.493 8.039 5.171	7.982 8.673 8.159 5.377	8.144 8.837 8.282 5.519	236 316 252 11	2,9 3,6 3,0 0,2	178 130 192 428	7.730 8.391 7.838 5.080	208 277 217 11	28 39 35 0	0,94 0,62 -	797 797 693 417	461 461 390 224	9,3 9,3 8,5	471 516 338 76	2,8 3,1 1,5 3,9	64,9 65,4 63,1 57,3
L 550	80688 08226 6719 1209 B 39 / L 550 Sinsheim, Wilhelms B 292 / L 550 nördl. Sinsheim 2	11.639 -	11.892 -	12.133 -	313 -	2,6 -	328 -	11.492 -	258 -	55 -	-	1.102 -	635 -	-	703 769 504 112	2,5 2,8 1,3 3,5	66,6 67,0 64,8 58,9
L 551	80644 08226 6718 1202 L 551 / K 4277 Waldangelloch L 551 / K 4177 Michelfeld 2	6.083 6.574 5.988 4.456	6.215 6.713 6.078 4.634	6.341 6.840 6.170 4.757	239 276 276 62	3,8 4,0 4,5 1,3	132 119 112 207	5.970 6.445 5.782 4.488	159 191 163 40	80 85 113 22	0,90 0,70 -	617 617 517 359	357 357 291 193	9,3 9,3 8,5	366 382 318 59	4,0 4,7 1,7 3,5	64,2 64,5 62,9 56,1
L 552	80885 08215 6817 1200 B3/L552 Stettfeld L552/L635 Odenheim 2	6.975 -	7.163 -	7.330 -	200 -	2,7 -	128 -	7.002 -	160 -	40 -	-	796 -	451 -	-	424 464 304 67	2,7 2,9 1,4 3,7	64,4 64,9 62,6 56,7
L 552	80930 08125 6819 1204 B293/L552 bei Eppingen L1110/L552 Eppingen 2	4.214 4.616 4.273 2.723	4.528 4.860 5.002 2.805	4.620 4.952 5.077 2.879	48 55 57 13	1,0 1,1 1,1 0,5	70 63 79 86	4.502 4.834 4.941 2.780	25 28 29 6	23 27 28 7	1,03 0,58 -	447 447 425 217	258 258 239 117	9,3 9,3 8,5	269 288 215 40	1,1 1,4 0,0 0,0	62,0 62,4 60,6 53,3
L 552	80921 08215 6818 1207 L552/L635 Richtung Menzingen L552/3518 Kreuzbergsee 2	1.670 1.671 1.740 1.581	1.715 1.720 1.758 1.658	1.755 1.752 1.815 1.704	136 156 164 34	7,7 8,9 9,0 2,0	47 21 26 179	1.572 1.575 1.625 1.491	87 100 103 25	49 56 61 9	1,04 0,97 -	190 183 179 152	108 103 98 84	5,7 5,7 4,9	102 111 76 15	8,2 9,5 2,8 6,7	59,6 60,2 57,0 51,1
L 552	80932 08125 6819 1206 L552/L551 bei Elsenz L552/K2058 Elsenz 2	2.764 2.924 2.783 2.187	2.824 2.986 2.825 2.274	2.881 3.043 2.868 2.334	62 74 73 16	2,2 2,4 2,5 0,7	81 64 124 93	2.738 2.905 2.671 2.225	39 48 45 8	23 26 28 8	0,94 0,77 -	275 275 240 176	159 159 135 95	9,3 9,3 8,5	166 183 119 27	2,2 2,4 1,1 0,0	60,2 60,7 58,5 52,5
L 552	80931 08125 6819 1205 L552/L550 bei Adelshofen B293/L552 bei Eppingen 2	5.626 5.981 6.177 3.676	5.748 6.108 6.269 3.823	5.865 6.224 6.364 3.924	177 207 216 19	3,0 3,3 3,4 0,5	111 96 132 135	5.577 5.921 6.016 3.770	83 94 99 15	94 113 117 4	1,02 0,63 -	561 561 533 296	325 325 300 159	9,3 9,3 8,5	342 368 263 50	3,0 3,4 1,2 2,1	63,6 64,0 61,9 55,0
L 553	80914 08215 6818 1200 L553/L554 L553/K3512 Menzingen 2	3.154 3.561 2.948 1.976	3.189 3.500 3.596 1.610	3.264 3.566 3.712 1.655	104 121 127 17	3,2 3,4 3,4 1,0	38 31 38 61	3.122 3.414 3.547 1.577	57 65 68 10	47 56 59 7	1,04 0,46 -	372 372 366 148	209 209 201 82	5,7 5,7 4,9	189 209 132 30	3,2 3,9 0,8 3,4	61,1 61,7 58,8 53,1
L 553	80915 08215 6818 1201 L553/K3514 Landshausen L553/Kreisgrenze bei Rohrbach 2	686 793 591 426	705 816 597 447	721 831 616 459	40 56 21 6	5,5 6,7 3,4 1,3	58 46 43 120	623 729 552 333	24 33 15 4	16 23 6 2	0,74 0,55 -	87 87 61 41	49 49 33 23	5,7 5,7 4,9	41 45 30 7	5,1 5,7 7,1 14,3	54,9 55,2 54,0 49,2
L 554	80886 08215 6817 1201 B3/L554 Ubstadt L554/K3517 Unteröwisheim 2	12.178 13.280 12.684 7.721	12.507 13.672 12.817 8.096	12.799 13.930 13.229 8.322	397 480 459 28	3,1 3,4 3,5 0,3	184 121 300 314	12.218 13.329 12.470 7.980	179 217 200 20	218 263 259 8	0,95 0,60 -	1.455 1.455 1.305 743	817 817 715 411	5,7 5,7 4,9	741 810 531 118	3,1 3,4 1,6 4,3	67,0 67,5 65,1 59,3
L 554	80916 08215 6818 1202 L553/L554 L554/L618 Gochsheim 2	3.980 4.381 4.162 2.340	4.080 4.344 4.670 2.436	4.198 4.573 4.502 2.486	200 236 252 8	4,8 5,2 5,6 0,3	75 68 48 131	3.923 4.269 4.202 2.347	81 86 126 7	119 150 126 1	0,98 0,54 1,08 D	478 478 444 222	268 268 243 123	5,7 5,7 4,9	241 265 169 42	5,0 5,7 1,2 4,8	62,6 63,2 60,0 55,0

<b>Projekt:</b>	20. 1204		
<b>Anlage:</b>	Bebauungsplan "Etwiese, 2. Änderung", Gemeinde angelbachtal		
<b>Quelle:</b>	Gewerbliche Nutzungen im Umfeld	<b>Trigg.-Zeit:</b>	30.03.2021 14:37:05
<b>Messfile:</b>	210330_0030	<b>Messdauer:</b>	00:00:32.000
<b>Kommentar:</b>	Climazell, Innenpegel Beriche Schredder		

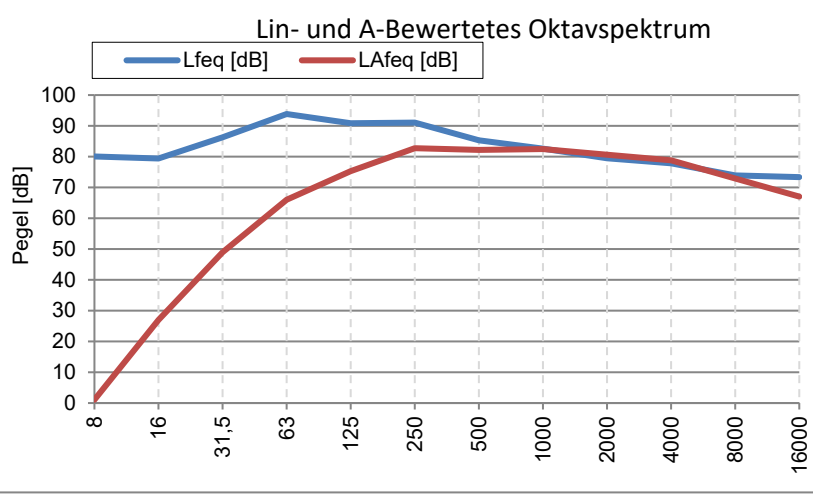
**Messergebnisse:**

<b>LAeq</b>	88,8 dB	<b>LCeq</b>	97,2 dB	<b>L 1%</b>	92,4 dB	<b>L90%</b>	87,2 dB
<b>LAFmax5</b>	92,2 dB	<b>LCFmax</b>	100,3 dB	<b>L5%</b>	91,0 dB	<b>L95%</b>	86,8 dB
<b>LAFmax</b>	95,6 dB	<b>LCeq-LAeq</b>	8,4 dB	<b>L10%</b>	90,4 dB	<b>L 99%</b>	86,3 dB
<b>Tmax5-LAeq</b>	3,4 dB	<b>LCFmax-LAFmax</b>	4,7 dB	<b>L 50%</b>	88,4 dB		

Freq. [Hz]	Lfeq [dB]	Lfmax [dB]	Lfmin [dB]	LAfeq [dB]
6,3	78,9	87,3	58,5	-6,4
8	71,6	78,5	58,6	-6,2
10	69,5	75,7	57,0	-0,9
12,5	70,7	79,4	53,4	7,3
16	74,2	81,0	59,6	17,5
20	76,9	88,2	56,6	26,4
25	79,8	87,0	65,4	35,1
31,5	82,2	88,3	68,9	42,8
40	82,1	87,3	73,7	47,5
50	92,5	97,2	82,4	62,3
63	86,3	93,3	79,5	60,1
80	83,5	91,9	76,7	61,0
100	86,1	91,8	77,6	67,0
125	85,8	90,8	79,1	69,7
160	86,3	91,4	80,7	72,9
200	87,1	92,9	81,4	76,2
250	83,9	88,9	78,7	75,3
315	87,1	91,8	78,3	80,5
400	80,4	85,6	76,4	75,6
500	80,7	86,5	76,5	77,5
630	80,5	87,4	74,8	78,6
800	78,6	83,0	74,8	77,8
1000	78,1	83,4	73,8	78,1
1250	76,5	81,7	72,5	77,1
1600	75,3	79,7	71,0	76,3
2000	74,5	79,5	69,7	75,7
2500	74,2	79,8	69,9	75,5
3150	73,1	79,6	68,6	74,3
4000	74,4	80,0	68,7	75,4
5000	71,1	82,9	65,2	71,6
6300	70,1	86,9	61,6	70,0
8000	68,3	86,6	58,4	67,2
10000	68,8	89,6	54,5	66,3
12500	68,2	89,9	50,0	63,9
16000	69,1	91,3	44,9	62,5
20000	68,4	91,0	39,3	59,1



Freq. [Hz]	Lfeq [dB]	Lfmax [dB]	Lfmin [dB]	LAfeq [dB]
8	80,0	87,3	57,0	1,1
16	79,4	88,2	53,4	27,0
31,5	86,3	88,3	65,4	49,0
63	93,9	97,2	76,7	66,0
125	90,8	91,8	77,6	75,3
250	91,0	92,9	78,3	82,7
500	85,3	87,4	74,8	82,2
1000	82,6	83,4	72,5	82,5
2000	79,5	79,8	69,7	80,6
4000	77,8	82,9	65,2	78,8
8000	73,9	89,6	54,5	72,9
16000	73,4	91,3	39,3	67,0

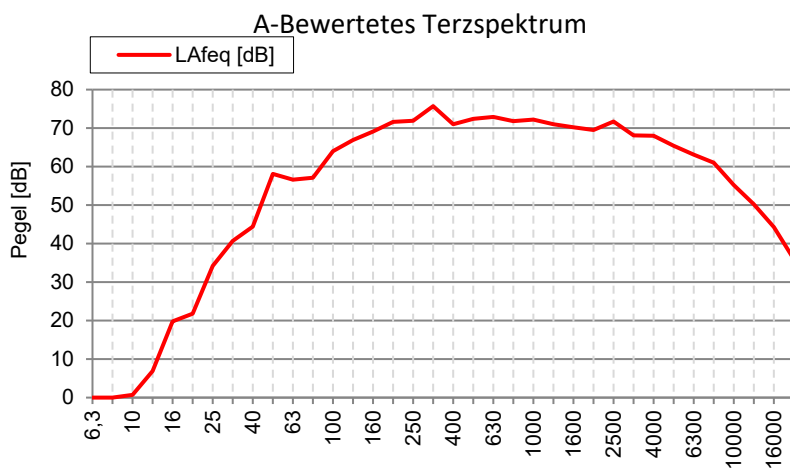
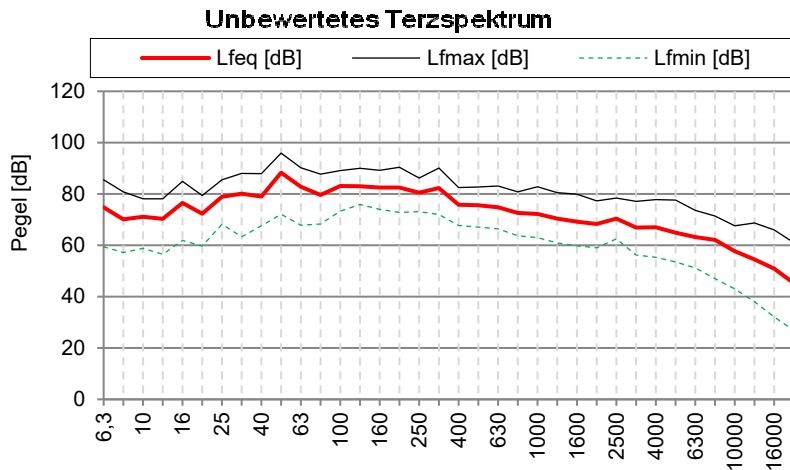


<b>Projekt:</b>	20. 1204		
<b>Anlage:</b>	Bebauungsplan "Etwiese, 2. Änderung", Gemeinde angelbachtal		
<b>Quelle:</b>	Gewerbliche Nutzungen im Umfeld	<b>Trigg.-Zeit:</b>	30.03.2021 14:37:41
<b>Messfile:</b>	210330_0031	<b>Messdauer:</b>	00:00:31.000
<b>Kommentar:</b>	Climazell, Innenpegel Halle		

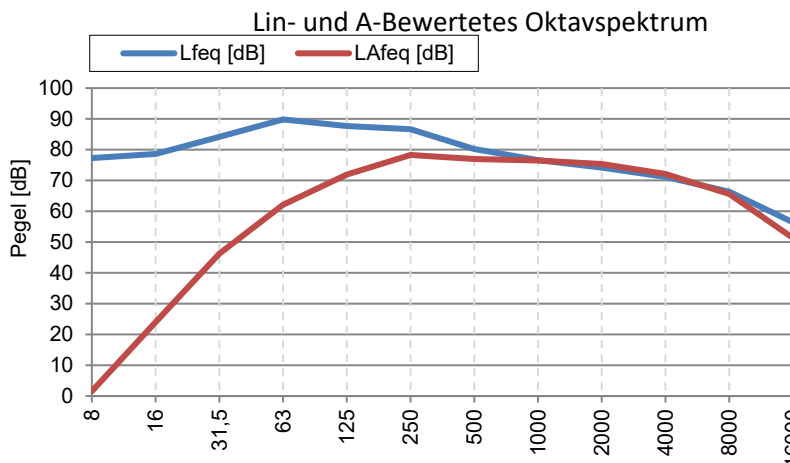
**Messergebnisse:**

<b>LAeq</b>	83,6 dB	<b>LCeq</b>	93,2 dB	<b>L 1%</b>	89,0 dB	<b>L90%</b>	77,9 dB
<b>LAFmax5</b>	86,9 dB	<b>LCFmax</b>	98,1 dB	<b>L5%</b>	87,7 dB	<b>L95%</b>	77,4 dB
<b>LAFmax</b>	90,1 dB	<b>LCeq-LAeq</b>	9,6 dB	<b>L10%</b>	86,9 dB	<b>L 99%</b>	76,9 dB
<b>Tmax5-LAeq</b>	3,3 dB	<b>LCFmax-LAFmax</b>	8,0 dB	<b>L 50%</b>	82,4 dB		

Freq. [Hz]	Lfeq [dB]	Lfmax [dB]	Lfmin [dB]	LAfeq [dB]
6,3	74,8	85,5	59,4	-10,5
8	70,1	80,8	57,2	-7,7
10	71,1	78,1	58,8	0,7
12,5	70,3	78,1	56,5	6,9
16	76,5	84,9	61,9	19,8
20	72,3	79,4	59,7	21,8
25	78,9	85,5	68,2	34,2
31,5	80,1	88,0	63,3	40,7
40	79,0	87,9	67,6	44,4
50	88,3	95,9	72,1	58,1
63	82,8	90,2	67,8	56,6
80	79,6	87,7	68,3	57,1
100	83,1	89,1	73,3	64,0
125	83,0	90,0	75,9	66,9
160	82,5	89,2	74,0	69,1
200	82,5	90,4	72,8	71,6
250	80,5	86,2	73,1	71,9
315	82,3	90,1	72,0	75,7
400	75,8	82,5	67,7	71,0
500	75,6	82,7	67,1	72,4
630	74,8	83,1	66,4	72,9
800	72,6	80,8	63,7	71,8
1000	72,2	82,8	63,0	72,2
1250	70,4	80,5	60,9	71,0
1600	69,2	79,9	59,8	70,2
2000	68,3	77,3	59,0	69,5
2500	70,4	78,4	62,5	71,7
3150	66,9	77,1	56,2	68,1
4000	67,0	77,8	55,3	68,0
5000	64,9	77,6	53,5	65,4
6300	63,2	73,6	51,2	63,1
8000	62,1	71,4	47,0	61,0
10000	57,7	67,6	43,0	55,2
12500	54,5	68,7	38,0	50,2
16000	50,9	66,0	32,1	44,3
20000	45,2	61,0	26,8	35,9



Freq. [Hz]	Lfeq [dB]	Lfmax [dB]	Lfmin [dB]	LAfeq [dB]
8	77,3	85,5	57,2	1,6
16	78,6	84,9	56,5	24,0
31,5	84,1	88,0	63,3	46,2
63	89,8	95,9	67,8	62,1
125	87,6	90,0	73,3	71,9
250	86,6	90,4	72,0	78,3
500	80,2	83,1	66,4	76,9
1000	76,6	82,8	60,9	76,5
2000	74,2	79,9	59,0	75,3
4000	71,1	77,8	53,5	72,1
8000	66,3	73,6	43,0	65,6
16000	56,4	68,7	26,8	51,3



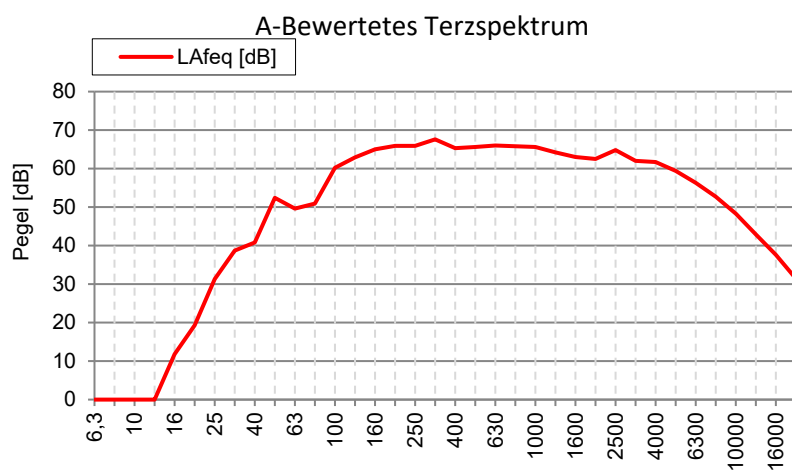
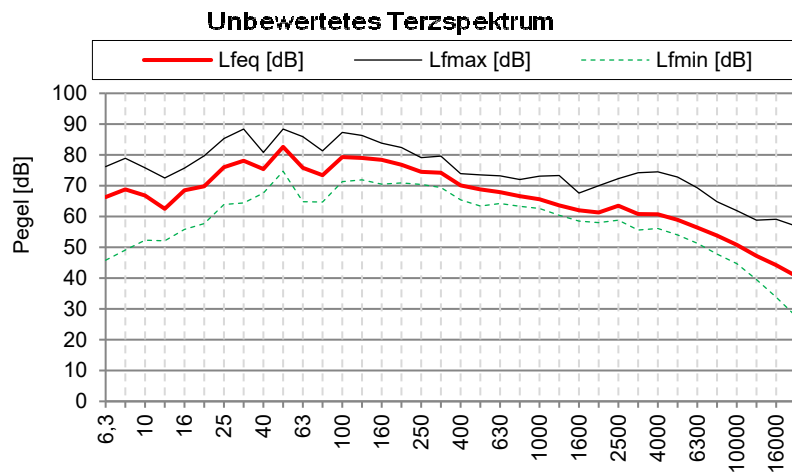


<b>Projekt:</b>	20. 1204		
<b>Anlage:</b>	Bebauungsplan "Etwiese, 2. Änderung", Gemeinde angelbachtal		
<b>Quelle:</b>	Gewerbliche Nutzungen im Umfeld	<b>Trigg.-Zeit:</b>	30.03.2021 14:41:48
<b>Messfile:</b>	210330_0032	<b>Messdauer:</b>	00:00:30.000
<b>Kommentar:</b>	Climazell, Innenpegel im Torquerschnitt Ostfassade		

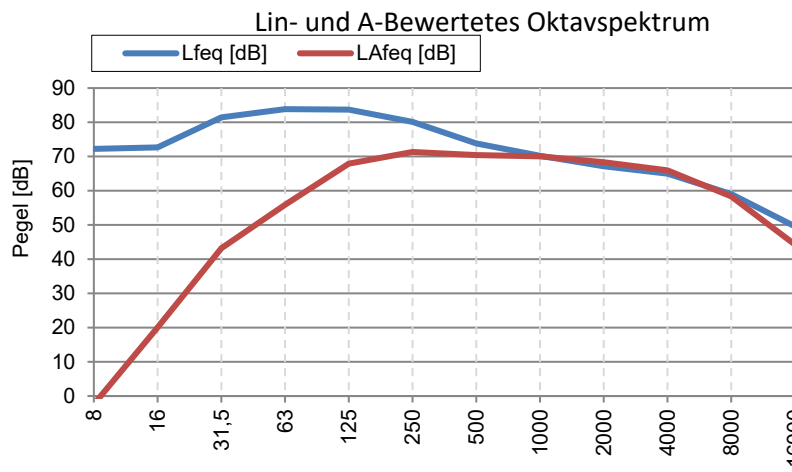
**Messergebnisse:**

<b>LAeq</b>	77,2 dB	<b>LCeq</b>	88,0 dB	<b>L 1%</b>	81,0 dB	<b>L90%</b>	75,5 dB
<b>LAFmax5</b>	80,3 dB	<b>LCFmax</b>	91,5 dB	<b>L5%</b>	79,4 dB	<b>L95%</b>	75,1 dB
<b>LAFmax</b>	82,6 dB	<b>LCeq-LAeq</b>	10,8 dB	<b>L10%</b>	78,5 dB	<b>L 99%</b>	74,5 dB
<b>Tmax5-LAeq</b>	3,1 dB	<b>LCFmax-LAFmax</b>	8,9 dB	<b>L 50%</b>	76,8 dB		

Freq. [Hz]	Lfeq [dB]	Lfmax [dB]	Lfmin [dB]	LAfeq [dB]
6,3	66,3	76,2	45,8	-19,0
8	68,8	78,9	49,1	-9,0
10	66,8	75,8	52,3	-3,6
12,5	62,5	72,5	52,1	-0,9
16	68,5	75,7	55,8	11,8
20	69,8	79,7	57,7	19,3
25	76,0	85,3	63,9	31,3
31,5	78,1	88,4	64,4	38,7
40	75,4	80,8	67,6	40,8
50	82,6	88,4	74,7	52,4
63	75,8	85,9	64,8	49,6
80	73,4	81,3	64,7	50,9
100	79,3	87,3	71,3	60,2
125	79,0	86,3	71,9	62,9
160	78,4	83,8	70,5	65,0
200	76,8	82,4	70,9	65,9
250	74,5	79,1	70,4	65,9
315	74,2	79,6	69,4	67,6
400	70,1	73,9	65,4	65,3
500	68,8	73,5	63,4	65,6
630	67,9	73,2	64,2	66,0
800	66,6	72,0	63,3	65,8
1000	65,6	73,1	62,6	65,6
1250	63,6	73,3	60,4	64,2
1600	62,0	67,6	58,5	63,0
2000	61,3	70,0	58,0	62,5
2500	63,5	72,3	58,8	64,8
3150	60,8	74,2	55,6	62,0
4000	60,7	74,5	56,1	61,7
5000	58,9	72,8	54,0	59,4
6300	56,4	69,3	51,3	56,3
8000	53,8	64,8	47,8	52,7
10000	50,8	61,9	44,7	48,3
12500	47,2	58,8	39,5	42,9
16000	44,2	59,1	33,8	37,6
20000	40,7	56,9	27,6	31,4



Freq. [Hz]	Lfeq [dB]	Lfmax [dB]	Lfmin [dB]	LAfeq [dB]
8	72,2	78,9	45,8	-2,4
16	72,6	79,7	52,1	20,0
31,5	81,4	88,4	63,9	43,2
63	83,8	88,4	64,7	55,9
125	83,7	87,3	70,5	67,9
250	80,1	82,4	69,4	71,3
500	73,8	73,9	63,4	70,4
1000	70,2	73,3	60,4	70,0
2000	67,1	72,3	58,0	68,3
4000	65,0	74,5	54,0	65,9
8000	59,0	69,3	44,7	58,3
16000	49,6	59,1	27,6	44,3

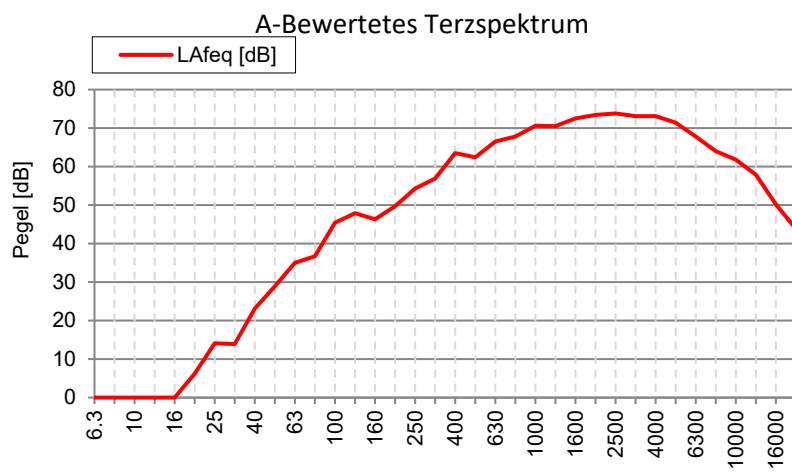
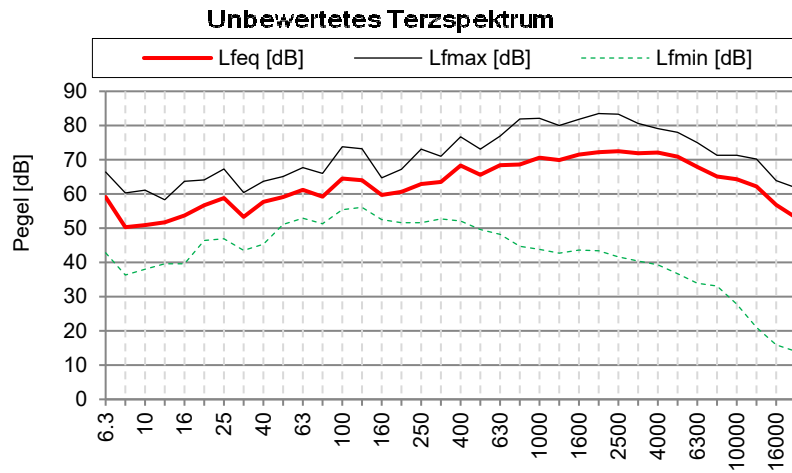


<b>Projekt:</b>	20. 1204		
<b>Anlage:</b>	Bebauungsplan "Etwiese, 2. Änderung", Gemeinde angelbachtal		
<b>Quelle:</b>	Gewerbliche Nutzungen im Umfeld	<b>Trigg.-Zeit:</b>	30.03.2021 09:42:08
<b>Messfile:</b>	210330_0001	<b>Messdauer:</b>	00:00:32.000
<b>Kommentar:</b>	Treppenbau Grohskurth, Innenpegel Vormontage		

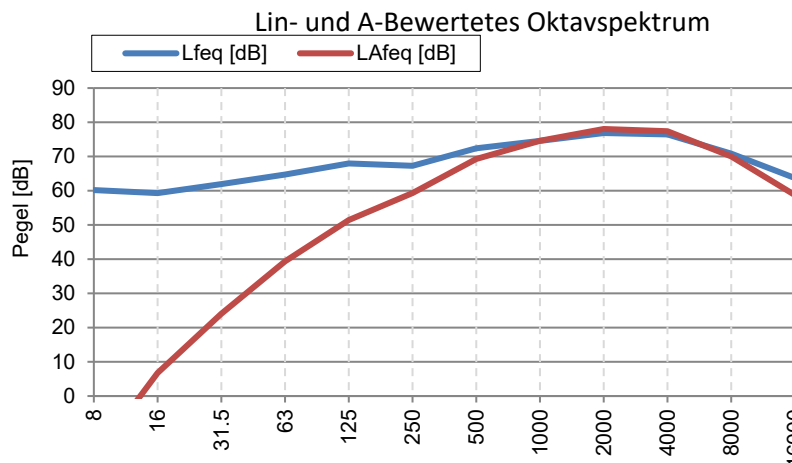
**Messergebnisse:**

<b>LAeq</b>	82,2	<b>LCeq</b>	81,8	<b>L 1%</b>	90,0	<b>L90%</b>	59,7
<b>LAFmax5</b>	88,5	<b>LCFmax</b>	90,8	<b>L5%</b>	87,1	<b>L95%</b>	59,0
<b>LAFmax</b>	91,6	<b>LCeq-LAeq</b>	-0,4	<b>L10%</b>	86,4	<b>L 99%</b>	58,3
<b>Tmax5-LAeq</b>	6,3	<b>LCFmax-LAFmax</b>	-0,8	<b>L 50%</b>	79,3		

Freq. [Hz]	Lfeq [dB]	Lfmax [dB]	Lfmin [dB]	LAfeq [dB]
6,3	59,1	66,4	42,8	-26,2
8	50,3	60,3	36,3	-27,5
10	50,9	61,1	38,0	-19,5
12,5	51,7	58,3	39,6	-11,7
16	53,7	63,7	39,6	-3,0
20	56,7	64,1	46,4	6,2
25	58,8	67,3	46,9	14,1
31,5	53,3	60,4	43,5	13,9
40	57,7	63,7	45,3	23,1
50	59,1	65,1	51,1	28,9
63	61,2	67,7	52,9	35,0
80	59,2	66,0	51,3	36,7
100	64,5	73,8	55,4	45,4
125	64,0	73,2	56,1	47,9
160	59,7	64,7	52,5	46,3
200	60,6	67,2	51,6	49,7
250	62,9	73,1	51,6	54,3
315	63,5	71,0	52,7	56,9
400	68,3	76,7	52,1	63,5
500	65,6	73,1	49,6	62,4
630	68,4	76,9	48,2	66,5
800	68,6	81,9	44,7	67,8
1000	70,6	82,1	43,8	70,6
1250	69,9	80,0	42,7	70,5
1600	71,5	81,8	43,6	72,5
2000	72,2	83,5	43,4	73,4
2500	72,5	83,3	41,6	73,8
3150	71,9	80,6	40,4	73,1
4000	72,1	79,1	39,3	73,1
5000	70,9	78,0	36,7	71,4
6300	67,9	75,0	33,9	67,8
8000	65,1	71,3	33,1	64,0
10000	64,3	71,3	27,8	61,8
12500	62,2	70,2	21,0	57,9
16000	56,8	63,9	15,9	50,2
20000	53,1	61,8	14,0	43,8



Freq. [Hz]	Lfeq [dB]	Lfmax [dB]	Lfmin [dB]	LAfeq [dB]
8	60,2	66,4	36,3	-18,1
16	59,3	64,1	39,6	6,8
31,5	61,9	67,3	43,5	24,1
63	64,7	67,7	51,1	39,4
125	68,0	73,8	52,5	51,4
250	67,3	73,1	51,6	59,3
500	72,4	76,9	48,2	69,3
1000	74,5	82,1	42,7	74,6
2000	76,9	83,5	41,6	78,0
4000	76,4	80,6	36,7	77,4
8000	70,8	75,0	27,8	70,0
16000	63,7	70,2	14,0	58,7



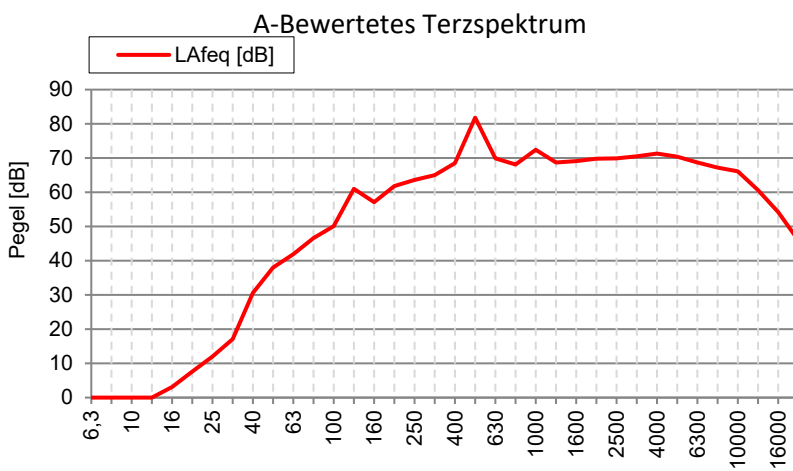
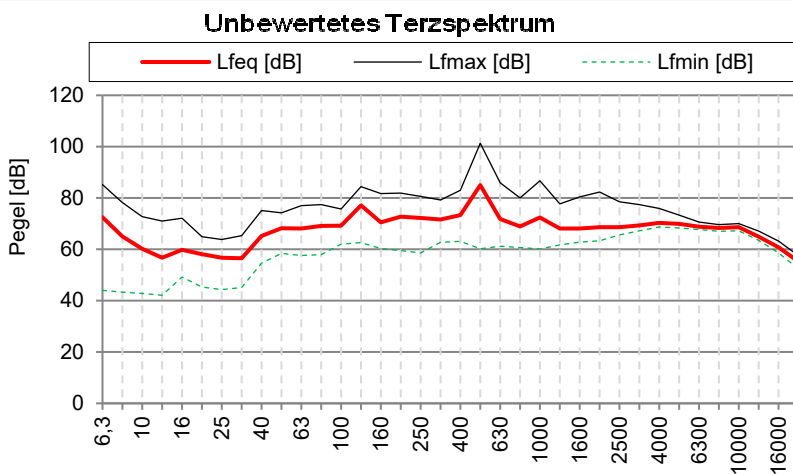
<b>Projekt:</b>	20. 1204		
<b>Anlage:</b>	Bebauungsplan "Etwiese, 2. Änderung", Gemeinde angelbachtal		
<b>Quelle:</b>	Gewerbliche Nutzungen im Umfeld	<b>Trigg.-Zeit:</b>	30.03.2021 09:45:05
<b>Messfile:</b>	210330_0003	<b>Messdauer:</b>	00:00:13.000

Kommentar: Treppenbau Grohskurth, Innenpegel Hacker

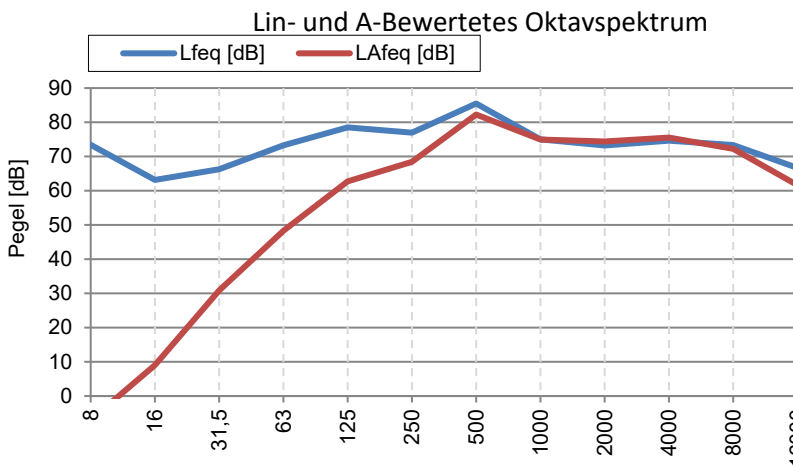
**Messergebnisse:**

<b>LAeq</b>	84,7	dB	<b>LCeq</b>	87,6	dB	<b>L 1%</b>	98,1	dB	<b>L90%</b>	78,6	dB
<b>LAFmax5</b>	96,2	dB	<b>LCFmax</b>	101,9	dB	<b>L5%</b>	88,4	dB	<b>L95%</b>	78,2	dB
<b>LAFmax</b>	99,1	dB	<b>LCeq-LAeq</b>	2,9	dB	<b>L10%</b>	85,0	dB	<b>L 99%</b>	77,9	dB
<b>Tmax5-LAeq</b>	11,5	dB	<b>LCFmax-LAFmax</b>	2,8	dB	<b>L 50%</b>	79,9	dB			

Freq. [Hz]	Lfeq [dB]	Lfmax [dB]	Lfmin [dB]	LAfeq [dB]
6,3	72,5	85,2	44,0	-12,8
8	65,0	78,2	43,3	-12,8
10	60,2	72,7	42,8	-10,2
12,5	56,7	71,0	42,1	-6,7
16	59,8	72,1	49,2	3,1
20	58,1	64,9	45,3	7,6
25	56,7	63,8	44,3	12,0
31,5	56,5	65,3	45,1	17,1
40	65,2	75,1	54,6	30,6
50	68,2	74,2	58,4	38,0
63	68,1	77,0	57,6	41,9
80	69,1	77,4	57,9	46,6
100	69,2	75,7	62,0	50,1
125	77,1	84,4	62,6	61,0
160	70,5	81,7	60,3	57,1
200	72,7	81,9	59,5	61,8
250	72,2	80,6	58,6	63,6
315	71,6	79,2	62,7	65,0
400	73,3	83,0	63,1	68,5
500	85,0	101,3	60,2	81,8
630	71,8	85,9	61,2	69,9
800	68,9	80,0	60,7	68,1
1000	72,4	86,7	60,1	72,4
1250	68,1	77,7	61,7	68,7
1600	68,1	80,4	62,8	69,1
2000	68,6	82,3	63,3	69,8
2500	68,6	78,5	65,6	69,9
3150	69,3	77,4	67,2	70,5
4000	70,3	75,9	68,7	71,3
5000	69,9	73,3	68,3	70,4
6300	68,8	70,6	67,7	68,7
8000	68,3	69,6	67,0	67,2
10000	68,6	70,0	67,2	66,1
12500	64,9	67,1	63,5	60,6
16000	60,8	63,2	58,6	54,2
20000	55,2	57,5	52,4	45,9



Freq. [Hz]	Lfeq [dB]	Lfmax [dB]	Lfmin [dB]	LAfeq [dB]
8	73,4	85,2	42,8	-7,0
16	63,2	72,1	42,1	9,0
31,5	66,3	75,1	44,3	30,8
63	73,3	77,4	57,6	48,3
125	78,5	84,4	60,3	62,7
250	77,0	81,9	58,6	68,4
500	85,5	101,3	60,2	82,3
1000	75,0	86,7	60,1	74,9
2000	73,2	82,3	62,8	74,4
4000	74,6	77,4	67,2	75,5
8000	73,3	70,6	67,0	72,2
16000	66,6	67,1	52,4	61,6



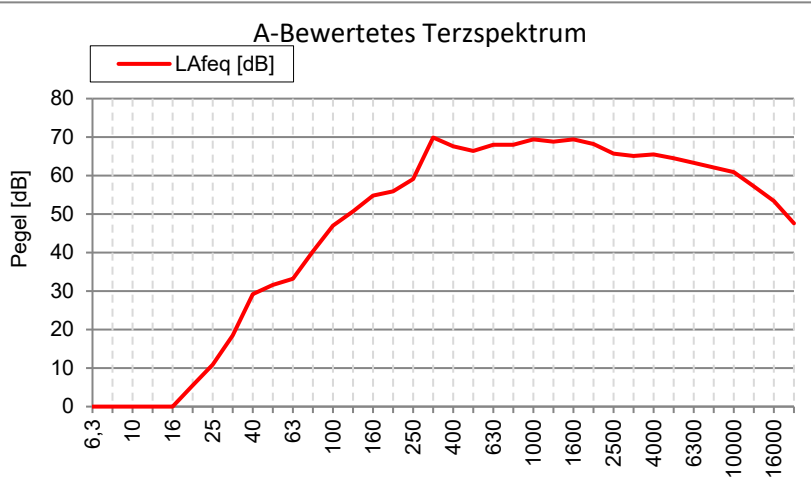
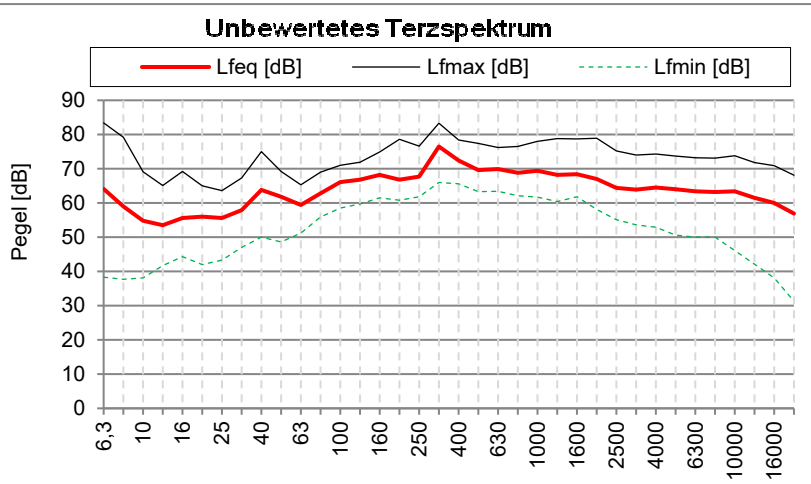
<b>Projekt:</b>	20. 1204		
<b>Anlage:</b>	Bebauungsplan "Etwiese, 2. Änderung", Gemeinde angelbachtal		
<b>Quelle:</b>	Gewerbliche Nutzungen im Umfeld	<b>Trigg.-Zeit:</b>	30.03.2021 09:45:37
<b>Messfile:</b>	210330_0004	<b>Messdauer:</b>	00:00:59.000

Kommentar: Treppenbau Grohskurth, Innenpegel Hobel

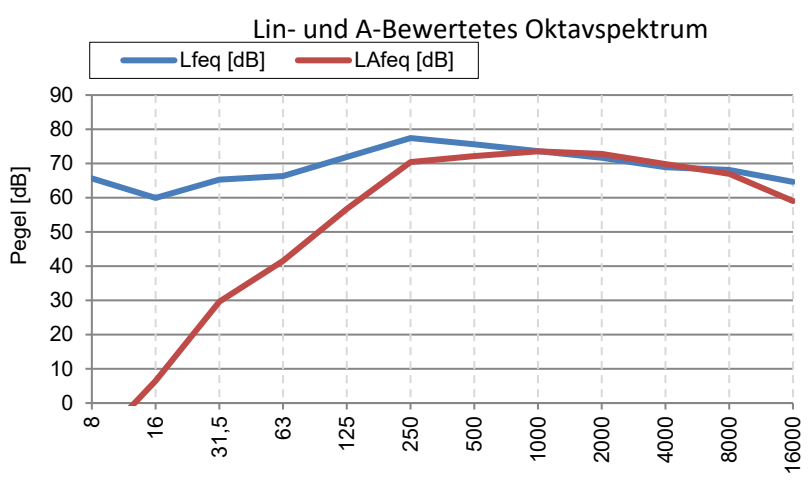
**Messergebnisse:**

<b>LAeq</b>	79,3 dB	<b>LCeq</b>	82,1 dB	<b>L 1%</b>	84,7 dB	<b>L90%</b>	75,2 dB
<b>LAFmax5</b>	82,1 dB	<b>LCFmax</b>	87,6 dB	<b>L5%</b>	83,8 dB	<b>L95%</b>	74,6 dB
<b>LAFmax</b>	86,7 dB	<b>LCeq-LAeq</b>	2,8 dB	<b>L10%</b>	82,8 dB	<b>L 99%</b>	73,9 dB
<b>Tmax5-LAeq</b>	2,8 dB	<b>LCFmax-LAFmax</b>	0,9 dB	<b>L 50%</b>	78,1 dB		

Freq. [Hz]	Lfeq [dB]	Lfmax [dB]	Lfmin [dB]	LAfeq [dB]
6,3	64,1	83,4	38,3	-21,2
8	59,0	79,2	37,7	-18,8
10	54,8	69,1	38,1	-15,6
12,5	53,5	65,1	41,7	-9,9
16	55,6	69,2	44,3	-1,1
20	56,0	65,0	42,0	5,5
25	55,6	63,6	43,3	10,9
31,5	57,9	67,3	47,0	18,5
40	63,8	75,0	50,0	29,2
50	61,8	69,2	48,6	31,6
63	59,4	65,3	51,2	33,2
80	62,8	69,0	55,9	40,3
100	66,1	71,0	58,5	47,0
125	66,8	71,9	59,7	50,7
160	68,2	74,9	61,5	54,8
200	66,8	78,6	60,8	55,9
250	67,7	76,6	61,8	59,1
315	76,5	83,3	66,0	69,9
400	72,4	78,4	65,6	67,6
500	69,6	77,4	63,3	66,4
630	69,9	76,2	63,4	68,0
800	68,8	76,5	62,1	68,0
1000	69,4	78,0	61,7	69,4
1250	68,2	78,8	60,4	68,8
1600	68,4	78,7	61,8	69,4
2000	67,0	78,9	58,1	68,2
2500	64,4	75,2	55,1	65,7
3150	63,9	74,0	53,6	65,1
4000	64,5	74,3	52,9	65,5
5000	64,0	73,7	50,6	64,5
6300	63,4	73,2	50,0	63,3
8000	63,2	73,1	50,0	62,1
10000	63,4	73,8	46,1	60,9
12500	61,5	71,8	42,1	57,2
16000	60,0	70,9	38,1	53,4
20000	56,9	68,1	31,3	47,6



Freq. [Hz]	Lfeq [dB]	Lfmax [dB]	Lfmin [dB]	LAfeq [dB]
8	65,6	83,4	37,7	-13,2
16	59,9	69,2	41,7	6,5
31,5	65,3	75,0	43,3	29,6
63	66,3	69,2	48,6	41,5
125	71,9	74,9	58,5	56,7
250	77,4	83,3	60,8	70,4
500	75,6	78,4	63,3	72,2
1000	73,6	78,8	60,4	73,5
2000	71,7	78,9	55,1	72,8
4000	68,9	74,3	50,6	69,8
8000	68,1	73,8	46,1	67,0
16000	64,6	71,8	31,3	59,0



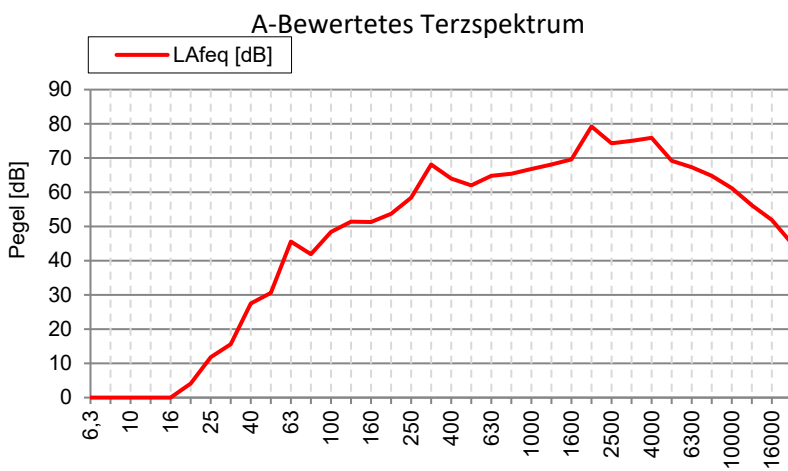
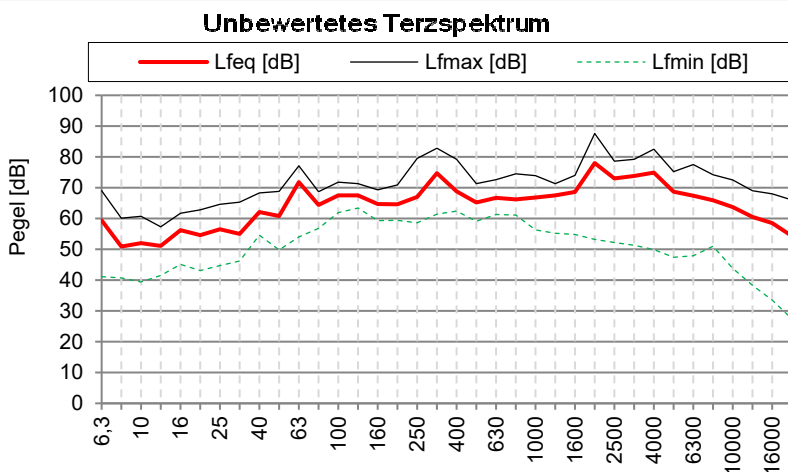
<b>Projekt:</b>	20. 1204		
<b>Anlage:</b>	Bebauungsplan "Etwiese, 2. Änderung", Gemeinde angelbachtal		
<b>Quelle:</b>	Gewerbliche Nutzungen im Umfeld	<b>Trigg.-Zeit:</b>	30.03.2021 09:49:33
<b>Messfile:</b>	210330_0005	<b>Messdauer:</b>	00:00:23.000

Kommentar: Treppenbau Grohskurth, Innenpegel Kreissäge

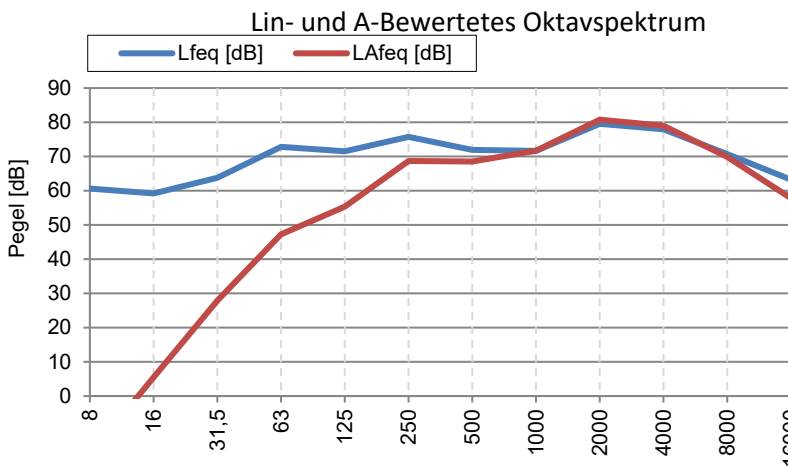
**Messergebnisse:**

<b>LAeq</b>	83,7	dB	<b>LCeq</b>	83,8	dB	<b>L 1%</b>	89,2	dB	<b>L90%</b>	79,5	dB
<b>LAFmax5</b>	86,8	dB	<b>LCFmax</b>	89,9	dB	<b>L5%</b>	88,4	dB	<b>L95%</b>	77,0	dB
<b>LAFmax</b>	90,5	dB	<b>LCeq-LAeq</b>	0,1	dB	<b>L10%</b>	86,3	dB	<b>L 99%</b>	69,1	dB
<b>Tmax5-LAeq</b>	3,1	dB	<b>LCFmax-LAFmax</b>	-0,6	dB	<b>L 50%</b>	83,1	dB			

Freq. [Hz]	Lfeq [dB]	Lfmax [dB]	Lfmin [dB]	LAfeq [dB]
6,3	59,4	69,0	41,1	-25,9
8	50,9	60,1	40,7	-26,9
10	52,0	60,7	39,4	-18,4
12,5	51,1	57,3	41,5	-12,3
16	56,2	61,7	45,1	-0,5
20	54,6	62,8	43,1	4,1
25	56,5	64,6	44,7	11,8
31,5	55,0	65,3	46,2	15,6
40	62,1	68,3	54,6	27,5
50	60,8	68,8	49,8	30,6
63	71,8	77,1	54,0	45,6
80	64,4	68,7	56,8	41,9
100	67,5	71,8	61,9	48,4
125	67,5	71,3	63,4	51,4
160	64,7	69,3	59,3	51,3
200	64,6	70,9	59,4	53,7
250	67,0	79,5	58,6	58,4
315	74,7	82,8	61,4	68,1
400	68,8	79,2	62,4	64,0
500	65,2	71,3	59,1	62,0
630	66,7	72,6	61,3	64,8
800	66,2	74,5	61,1	65,4
1000	66,8	73,9	56,3	66,8
1250	67,5	71,3	55,2	68,1
1600	68,6	74,0	54,8	69,6
2000	78,0	87,6	53,2	79,2
2500	73,0	78,6	52,2	74,3
3150	73,8	79,2	51,3	75,0
4000	74,9	82,5	49,9	75,9
5000	68,7	75,2	47,4	69,2
6300	67,4	77,5	47,9	67,3
8000	65,9	74,2	51,0	64,8
10000	63,7	72,5	43,8	61,2
12500	60,5	69,0	38,3	56,2
16000	58,5	68,0	33,5	51,9
20000	54,3	66,0	27,4	45,0



Freq. [Hz]	Lfeq [dB]	Lfmax [dB]	Lfmin [dB]	LAfeq [dB]
8	60,6	69,0	39,4	-17,2
16	59,2	62,8	41,5	5,5
31,5	63,8	68,3	44,7	27,9
63	72,8	77,1	49,8	47,2
125	71,5	71,8	59,3	55,3
250	75,7	82,8	58,6	68,7
500	71,9	79,2	59,1	68,5
1000	71,6	74,5	55,2	71,7
2000	79,6	87,6	52,2	80,8
4000	77,9	82,5	47,4	79,0
8000	70,7	77,5	43,8	69,9
16000	63,2	69,0	27,4	57,8

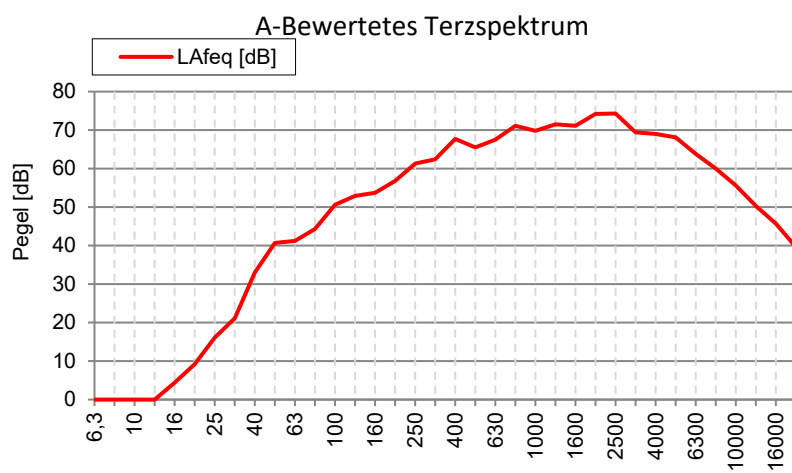
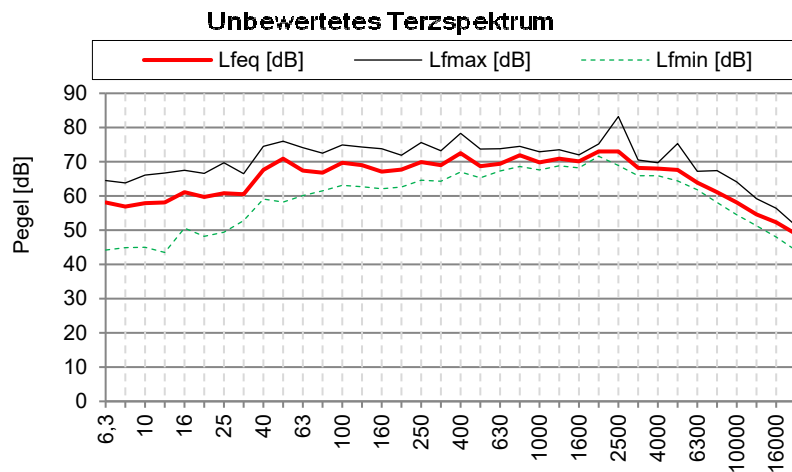


<b>Projekt:</b>	20. 1204		
<b>Anlage:</b>	Bebauungsplan "Etwiese, 2. Änderung", Gemeinde angelbachtal		
<b>Quelle:</b>	Gewerbliche Nutzungen im Umfeld	<b>Trigg.-Zeit:</b>	30.03.2021 09:51:39
<b>Messfile:</b>	210330_0006	<b>Messdauer:</b>	00:00:30.000
<b>Kommentar:</b>	Treppenbau Grohskurth, Innenpegel Breitbandschleifmaschine		

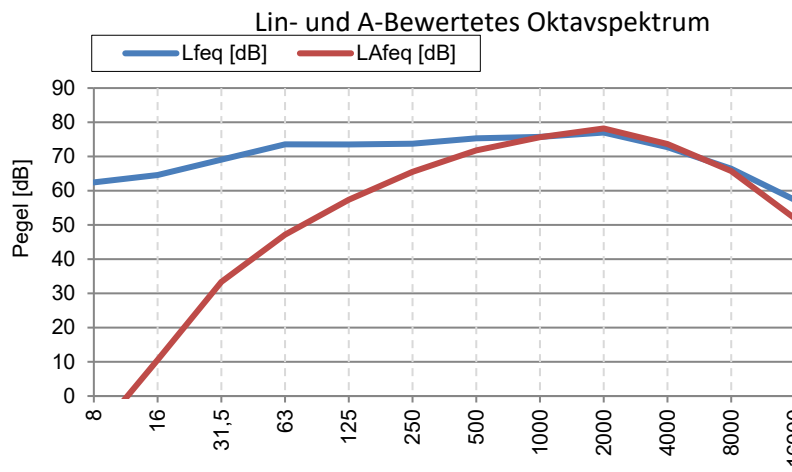
**Messergebnisse:**

<b>LAeq</b>	81,7	<b>LCeq</b>	83,1	<b>L 1%</b>	84,1	<b>L90%</b>	80,7
<b>LAFmax5</b>	83,9	<b>LCFmax</b>	86,1	<b>L5%</b>	83,3	<b>L95%</b>	80,5
<b>LAFmax</b>	86,2	<b>LCeq-LAeq</b>	1,4	<b>L10%</b>	82,8	<b>L 99%</b>	80,3
<b>Tmax5-LAeq</b>	2,2	<b>LCFmax-LAFmax</b>	-0,1	<b>L 50%</b>	81,4		

Freq. [Hz]	Lfeq [dB]	Lfmax [dB]	Lfmin [dB]	LAfeq [dB]
6,3	58,1	64,5	44,2	-27,2
8	56,9	63,8	44,9	-20,9
10	57,9	66,1	45,0	-12,5
12,5	58,1	66,7	43,5	-5,3
16	61,1	67,5	50,6	4,4
20	59,7	66,6	48,2	9,2
25	60,8	69,7	49,4	16,1
31,5	60,5	66,5	52,8	21,1
40	67,6	74,5	59,1	33,0
50	70,9	76,0	58,2	40,7
63	67,4	74,1	60,1	41,2
80	66,8	72,5	61,5	44,3
100	69,7	74,9	63,1	50,6
125	69,0	74,3	62,7	52,9
160	67,1	73,8	62,1	53,7
200	67,7	71,9	62,6	56,8
250	69,9	75,6	64,6	61,3
315	69,0	73,2	64,3	62,4
400	72,5	78,3	67,0	67,7
500	68,7	73,7	65,3	65,5
630	69,4	73,8	67,3	67,5
800	71,9	74,5	68,6	71,1
1000	69,8	72,9	67,6	69,8
1250	70,9	73,5	68,8	71,5
1600	70,1	72,0	68,2	71,1
2000	73,0	75,2	71,6	74,2
2500	73,0	83,2	68,9	74,3
3150	68,2	70,5	65,9	69,4
4000	68,0	69,7	65,9	69,0
5000	67,6	75,3	64,4	68,1
6300	63,9	67,2	61,8	63,8
8000	61,1	67,4	58,1	60,0
10000	58,1	64,1	54,5	55,6
12500	54,6	59,2	51,3	50,3
16000	52,3	56,4	48,0	45,7
20000	48,9	51,3	44,1	39,6



Freq. [Hz]	Lfeq [dB]	Lfmax [dB]	Lfmin [dB]	LAfeq [dB]
8	62,4	66,1	44,2	-11,8
16	64,6	67,5	43,5	10,6
31,5	69,1	74,5	49,4	33,4
63	73,5	76,0	58,2	47,1
125	73,5	74,9	62,1	57,4
250	73,7	75,6	62,6	65,5
500	75,3	78,3	65,3	71,8
1000	75,7	74,5	67,6	75,6
2000	77,0	83,2	68,2	78,2
4000	72,7	75,3	64,4	73,6
8000	66,4	67,4	54,5	65,8
16000	57,3	59,2	44,1	51,9



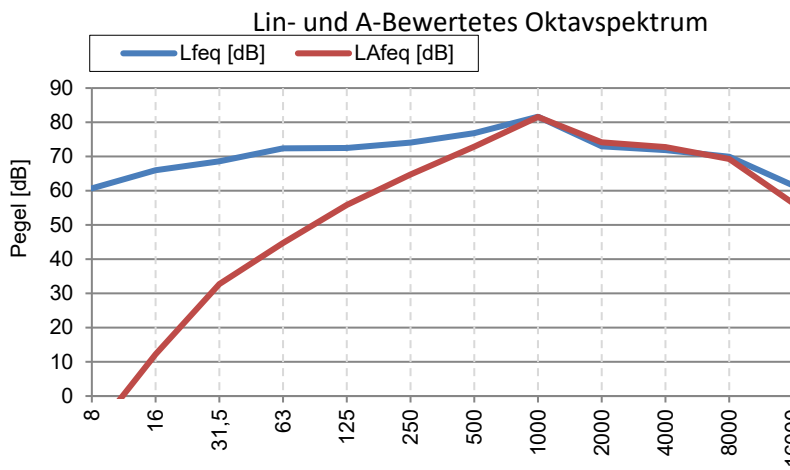
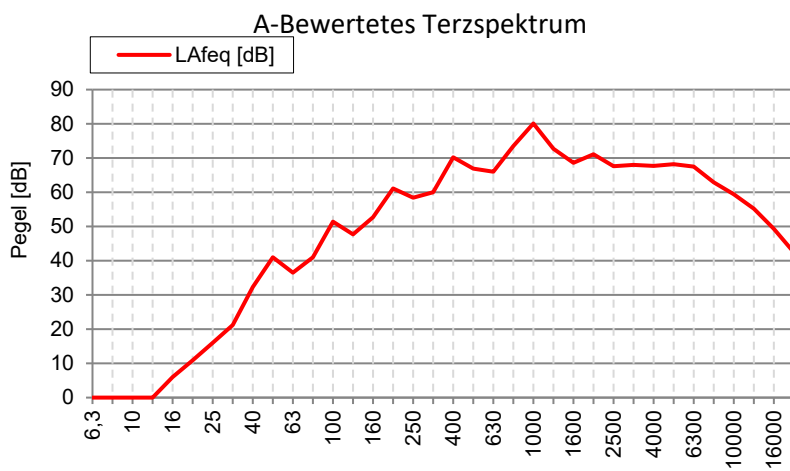
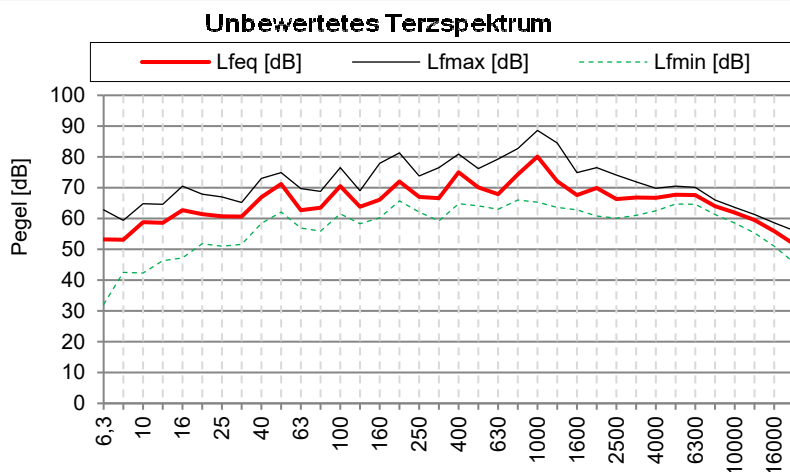
<b>Projekt:</b>	20. 1204		
<b>Anlage:</b>	Bebauungsplan "Etwiese, 2. Änderung", Gemeinde angelbachtal		
<b>Quelle:</b>	Gewerbliche Nutzungen im Umfeld	<b>Trigg.-Zeit:</b>	30.03.2021 09:52:47
<b>Messfile:</b>	210330_0007	<b>Messdauer:</b>	00:00:34.000

Kommentar: Treppenbau Grohskurth, Innenpegel Profilschleifmaschine

**Messergebnisse:**

<b>LAeq</b>	83,4	dB	<b>LCeq</b>	84,6	dB	<b>L 1%</b>	88,8	dB	<b>L90%</b>	77,4	dB
<b>LAFmax5</b>	87,7	dB	<b>LCFmax</b>	90,3	dB	<b>L5%</b>	87,7	dB	<b>L95%</b>	76,6	dB
<b>LAFmax</b>	89,7	dB	<b>LCeq-LAeq</b>	1,2	dB	<b>L10%</b>	86,5	dB	<b>L 99%</b>	76,2	dB
<b>Tmax5-LAeq</b>	4,3	dB	<b>LCFmax-LAFmax</b>	0,6	dB	<b>L 50%</b>	82,1	dB			

Freq. [Hz]	Lfeq [dB]	Lfmax [dB]	Lfmin [dB]	LAfeq [dB]
6,3	53,2	62,8	32,1	-32,1
8	53,1	59,4	42,5	-24,7
10	58,8	64,8	42,3	-11,6
12,5	58,6	64,6	46,3	-4,8
16	62,7	70,5	47,2	6,0
20	61,4	67,9	51,8	10,9
25	60,7	67,0	51,0	16,0
31,5	60,6	65,2	51,6	21,2
40	66,9	73,0	58,4	32,3
50	71,2	74,9	62,1	41,0
63	62,7	69,7	56,9	36,5
80	63,5	68,8	55,9	41,0
100	70,5	76,5	61,5	51,4
125	63,8	69,0	58,3	47,7
160	66,1	77,9	60,2	52,7
200	72,0	81,3	65,7	61,1
250	67,0	73,8	62,1	58,4
315	66,6	76,5	59,2	60,0
400	75,0	80,9	64,8	70,2
500	70,1	76,2	64,1	66,9
630	67,9	79,3	63,0	66,0
800	74,3	82,7	66,0	73,5
1000	80,1	88,6	65,3	80,1
1250	72,1	84,5	63,6	72,7
1600	67,6	74,9	62,8	68,6
2000	69,9	76,5	60,8	71,1
2500	66,3	74,1	60,1	67,6
3150	66,8	71,9	61,0	68,0
4000	66,7	69,8	62,5	67,7
5000	67,7	70,5	64,7	68,2
6300	67,6	70,1	64,6	67,5
8000	64,0	66,0	61,3	62,9
10000	61,9	63,6	58,5	59,4
12500	59,5	61,3	55,3	55,2
16000	55,9	58,6	51,0	49,3
20000	51,7	56,1	45,7	42,4



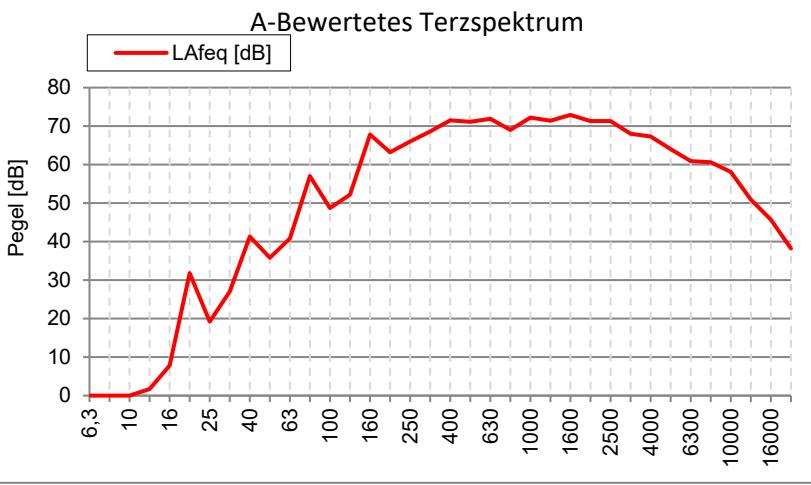
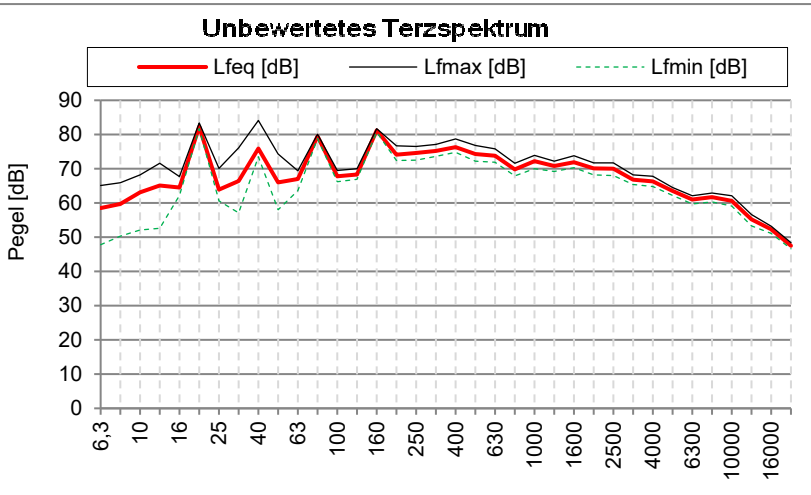
Freq. [Hz]	Lfeq [dB]	Lfmax [dB]	Lfmin [dB]	LAfeq [dB]
8	60,7	64,8	32,1	-11,4
16	66,0	70,5	46,3	12,2
31,5	68,6	73,0	51,0	32,7
63	72,4	74,9	55,9	44,7
125	72,5	77,9	58,3	55,8
250	74,1	81,3	59,2	64,7
500	76,8	80,9	63,0	72,9
1000	81,6	88,6	63,6	81,6
2000	73,0	76,5	60,1	74,1
4000	71,9	71,9	61,0	72,7
8000	69,9	70,1	58,5	69,3
16000	61,5	61,3	45,7	56,4

<b>Projekt:</b>	20. 1204		
<b>Anlage:</b>	Bebauungsplan "Etwiese, 2. Änderung", Gemeinde angelbachtal		
<b>Quelle:</b>	Gewerbliche Nutzungen im Umfeld	<b>Trigg.-Zeit:</b>	30.03.2021 09:54:52
<b>Messfile:</b>	210330_0009	<b>Messdauer:</b>	00:00:12.000
<b>Kommentar:</b>	Treppenbau Grohskurth, Innenpegel Kompressorraum im Türquerschnitt nach draußen		

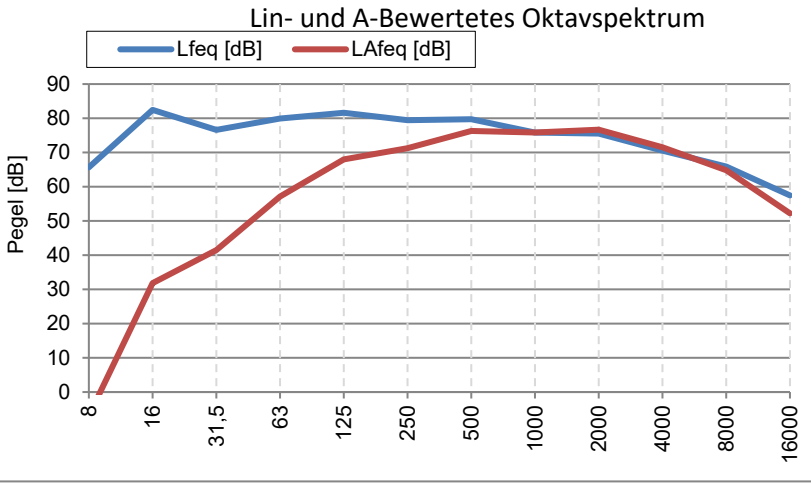
**Messergebnisse:**

<b>LAeq</b>	82,1	dB	<b>LCeq</b>	87,5	dB	<b>L 1%</b>	82,8	dB	<b>L90%</b>	81,8	dB
<b>LAFmax5</b>	82,8	dB	<b>LCFmax</b>	88,9	dB	<b>L5%</b>	82,7	dB	<b>L95%</b>	81,7	dB
<b>LAFmax</b>	82,9	dB	<b>LCeq-LAeq</b>	5,4	dB	<b>L10%</b>	82,6	dB	<b>L 99%</b>	81,6	dB
<b>Tmax5-LAeq</b>	0,7	dB	<b>LCFmax-LAFmax</b>	6,0	dB	<b>L 50%</b>	82,1	dB			

Freq. [Hz]	Lfeq [dB]	Lfmax [dB]	Lfmin [dB]	LAfeq [dB]
6,3	58,5	65,1	47,8	-26,8
8	59,7	65,9	50,3	-18,1
10	63,1	68,2	52,1	-7,3
12,5	65,1	71,6	52,6	1,7
16	64,5	67,7	62,2	7,8
20	82,3	83,4	81,7	31,8
25	63,9	70,1	60,6	19,2
31,5	66,4	76,1	57,1	27,0
40	75,9	84,1	73,5	41,3
50	66,0	74,3	58,0	35,8
63	67,0	69,4	63,6	40,8
80	79,5	80,1	78,8	57,0
100	67,8	69,5	66,2	48,7
125	68,3	70,0	66,9	52,2
160	81,2	81,7	80,7	67,8
200	74,1	76,7	72,4	63,2
250	74,6	76,5	72,5	66,0
315	75,2	77,1	73,6	68,6
400	76,3	78,7	74,8	71,5
500	74,3	76,8	72,2	71,1
630	73,8	75,8	71,9	71,9
800	69,8	71,6	67,9	69,0
1000	72,2	73,9	70,0	72,2
1250	70,8	72,2	69,2	71,4
1600	71,9	73,8	70,3	72,9
2000	70,1	71,7	68,2	71,3
2500	70,0	71,7	68,0	71,3
3150	66,8	68,2	65,4	68,0
4000	66,3	67,8	64,8	67,3
5000	63,5	64,5	62,2	64,0
6300	61,0	62,1	59,7	60,9
8000	61,7	62,9	60,3	60,6
10000	60,6	62,1	59,1	58,1
12500	55,2	56,6	53,3	50,9
16000	52,3	53,2	51,1	45,7
20000	47,5	48,4	46,6	38,2



Freq. [Hz]	Lfeq [dB]	Lfmax [dB]	Lfmin [dB]	LAfeq [dB]
8	65,7	68,2	47,8	-6,9
16	82,5	83,4	52,6	31,8
31,5	76,6	84,1	57,1	41,5
63	79,9	80,1	58,0	57,1
125	81,6	81,7	66,2	68,0
250	79,4	77,1	72,4	71,2
500	79,7	78,7	71,9	76,3
1000	75,8	73,9	67,9	75,8
2000	75,5	73,8	68,0	76,7
4000	70,5	68,2	62,2	71,5
8000	65,9	62,9	59,1	64,8
16000	57,5	56,6	46,6	52,2



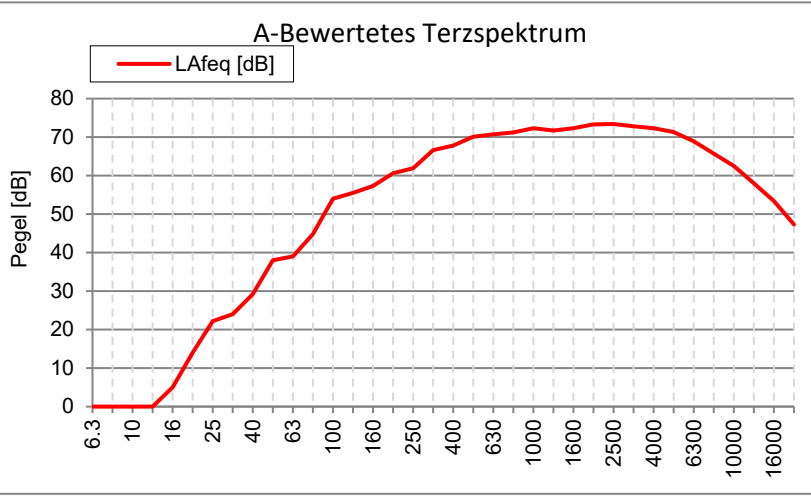
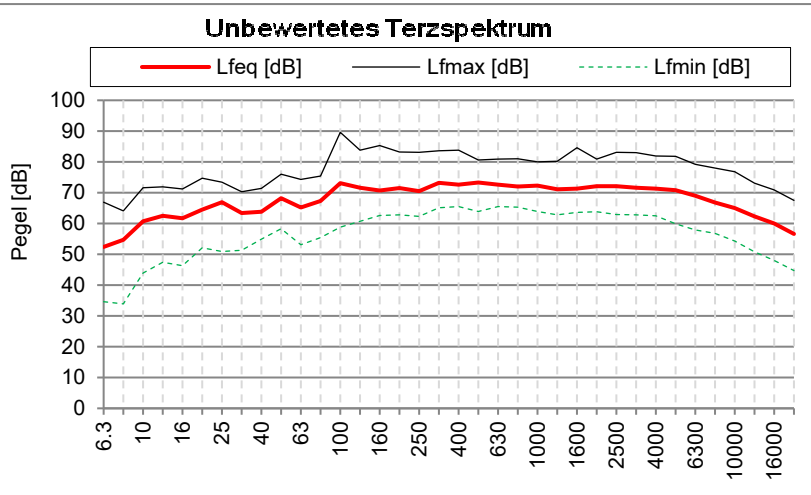


<b>Projekt:</b>	20. 1204		
<b>Anlage:</b>	Bebauungsplan "Etwiese, 2. Änderung", Gemeinde angelbachtal		
<b>Quelle:</b>	Gewerbliche Nutzungen im Umfeld	<b>Trigg.-Zeit:</b>	30.03.2021 12:12:47
<b>Messfile:</b>	210330_0029	<b>Messdauer:</b>	00:01:05.000
<b>Kommentar:</b>	Drei h - Kunststofftechnik, Innenpegel Produktion		

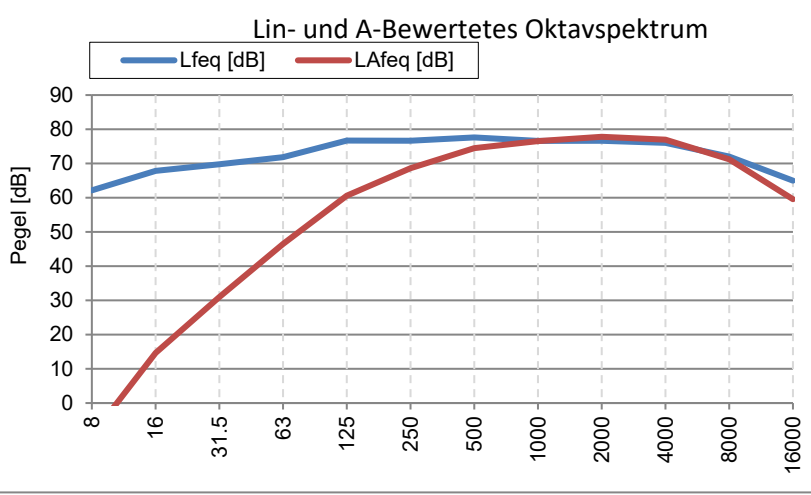
**Messergebnisse:**

<b>LAeq</b>	83,1	dB	<b>LCeq</b>	84,8	dB	<b>L 1%</b>	90,1	dB	<b>L90%</b>	78,5	dB
<b>LAFmax5</b>	88,2	dB	<b>LCFmax</b>	94,2	dB	<b>L5%</b>	87,0	dB	<b>L95%</b>	77,4	dB
<b>LAFmax</b>	91,5	dB	<b>LCeq-LAeq</b>	1,7	dB	<b>L10%</b>	85,4	dB	<b>L 99%</b>	76,5	dB
<b>Tmax5-LAeq</b>	5,1	dB	<b>LCFmax-LAFmax</b>	2,7	dB	<b>L 50%</b>	82,2	dB			

Freq. [Hz]	Lfeq [dB]	Lfmax [dB]	Lfmin [dB]	LAfeq [dB]
6,3	52,4	66,9	34,6	-32,9
8	54,7	64,1	33,9	-23,1
10	60,7	71,6	43,9	-9,7
12,5	62,5	71,9	47,4	-0,9
16	61,7	71,2	46,3	5,0
20	64,5	74,7	52,1	14,0
25	66,9	73,4	50,9	22,2
31,5	63,4	70,3	51,3	24,0
40	63,8	71,4	54,9	29,2
50	68,2	76,0	58,3	38,0
63	65,2	74,3	53,1	39,0
80	67,3	75,4	55,4	44,8
100	73,1	89,6	58,8	54,0
125	71,6	83,8	60,7	55,5
160	70,7	85,3	62,6	57,3
200	71,5	83,2	62,8	60,6
250	70,5	83,1	62,3	61,9
315	73,2	83,6	65,1	66,6
400	72,6	83,8	65,5	67,8
500	73,3	80,6	63,9	70,1
630	72,6	80,9	65,5	70,7
800	72,0	81,0	65,3	71,2
1000	72,3	80,0	63,9	72,3
1250	71,1	80,2	62,8	71,7
1600	71,3	84,6	63,6	72,3
2000	72,1	80,9	63,8	73,3
2500	72,1	83,1	62,9	73,4
3150	71,6	83,0	62,8	72,8
4000	71,3	81,9	62,5	72,3
5000	70,8	81,8	59,9	71,3
6300	69,0	79,2	57,9	68,9
8000	66,8	78,0	56,8	65,7
10000	65,0	76,8	54,3	62,5
12500	62,3	73,1	50,8	58,0
16000	60,0	70,9	48,0	53,4
20000	56,6	67,5	44,7	47,3



Freq. [Hz]	Lfeq [dB]	Lfmax [dB]	Lfmin [dB]	LAfeq [dB]
8	62,2	71,6	33,9	-9,5
16	67,8	74,7	46,3	14,6
31,5	69,8	73,4	50,9	31,0
63	71,8	76,0	53,1	46,5
125	76,7	89,6	58,8	60,6
250	76,7	83,6	62,3	68,6
500	77,6	83,8	63,9	74,5
1000	76,6	81,0	62,8	76,5
2000	76,6	84,6	62,9	77,8
4000	76,0	83,0	59,9	76,9
8000	72,0	79,2	54,3	71,2
16000	65,0	73,1	44,7	59,6

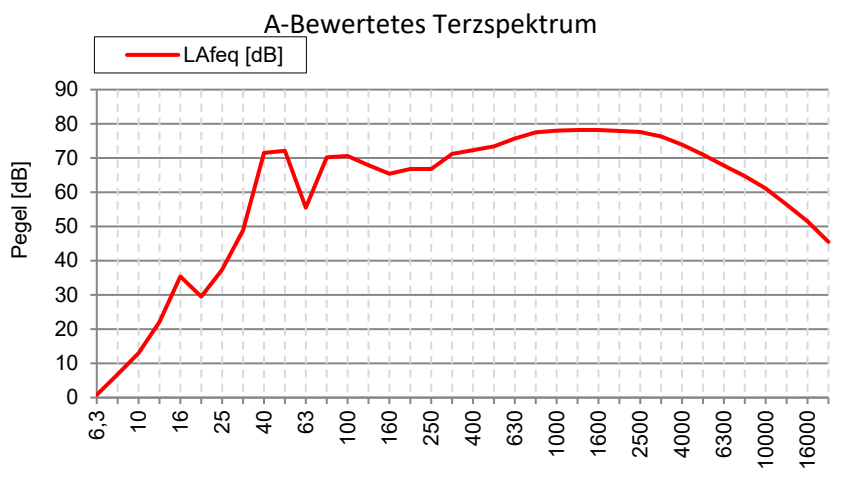
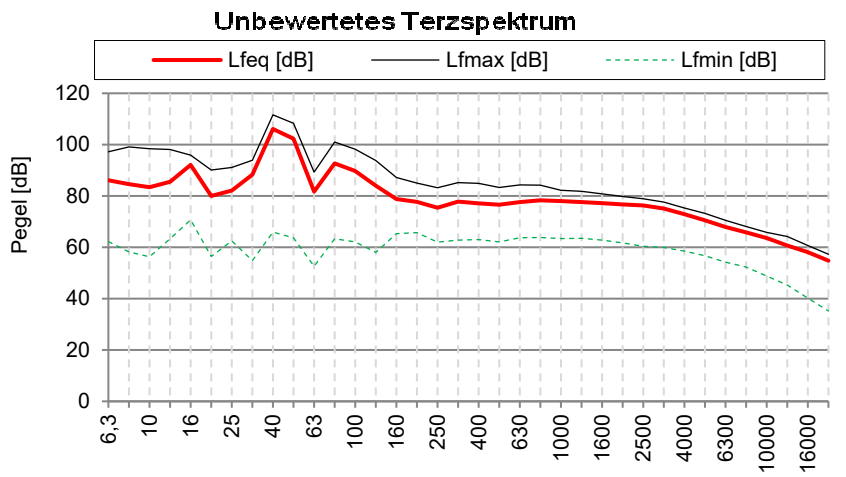


<b>Projekt:</b>	20. 1204		
<b>Anlage:</b>	Bebauungsplan "Etwiese, 2. Änderung", Gemeinde angelbachtal		
<b>Quelle:</b>	Gewerbliche Nutzungen im Umfeld	<b>Trigg.-Zeit:</b>	30.03.2021 11:42:20
<b>Messfile:</b>	210330_0018	<b>Messdauer:</b>	00:00:26.000
<b>Kommentar:</b>	Drei h - Kunststofftechnik, Ventilator Nordfassade zu Zerkleinerung, nur Ventilator am Gitter		

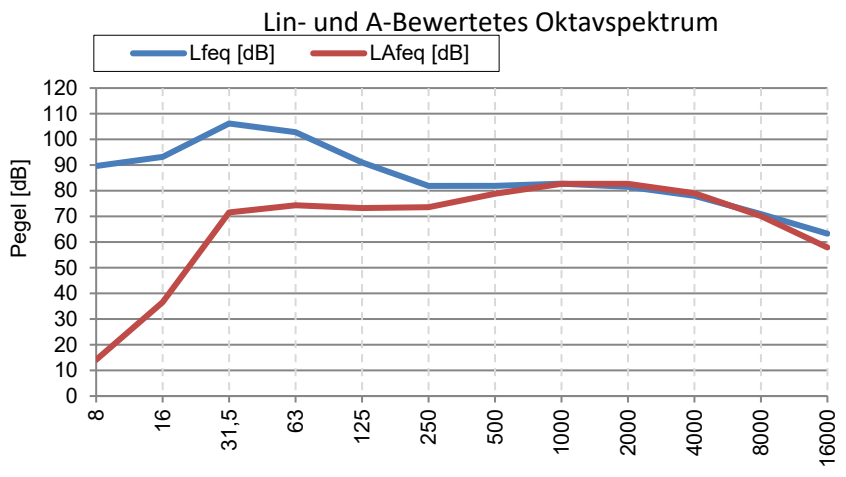
**Messergebnisse:**

<b>LAeq</b>	88,0	dB	<b>LCeq</b>	106,9	dB	<b>L 1%</b>	91,6	dB	<b>L90%</b>	76,5	dB
<b>LAFmax5</b>	90,6	dB	<b>LCFmax</b>	112,5	dB	<b>L5%</b>	90,8	dB	<b>L95%</b>	75,4	dB
<b>LAFmax</b>	92,1	dB	<b>LCeq-LAeq</b>	18,9	dB	<b>L10%</b>	90,2	dB	<b>L 99%</b>	74,5	dB
<b>Tmax5-LAeq</b>	2,6	dB	<b>LCFmax-LAFmax</b>	20,4	dB	<b>L 50%</b>	88,2	dB			

Freq. [Hz]	Lfeq [dB]	Lfmax [dB]	Lfmin [dB]	LAfeq [dB]
6,3	86,1	97,2	62,2	0,8
8	84,6	99,1	58,2	6,8
10	83,4	98,4	56,3	13,0
12,5	85,5	98,1	63,3	22,1
16	92,1	95,9	70,7	35,4
20	80,0	90,1	56,4	29,5
25	82,1	91,1	62,5	37,4
31,5	88,3	93,9	54,8	48,9
40	106,1	111,6	65,9	71,5
50	102,3	108,3	63,7	72,1
63	81,7	89,3	52,6	55,5
80	92,7	101,0	63,3	70,2
100	89,7	98,2	62,1	70,6
125	84,0	93,8	58,0	67,9
160	78,8	87,2	65,3	65,4
200	77,7	85,0	65,7	66,8
250	75,4	83,2	62,0	66,8
315	77,8	85,2	62,8	71,2
400	77,1	84,9	63,0	72,3
500	76,6	83,3	62,1	73,4
630	77,6	84,3	63,7	75,7
800	78,3	84,2	63,8	77,5
1000	78,0	82,2	63,4	78,0
1250	77,6	81,8	63,5	78,2
1600	77,2	80,8	62,8	78,2
2000	76,7	79,8	61,7	77,9
2500	76,3	78,9	60,4	77,6
3150	75,1	77,6	59,9	76,3
4000	72,9	75,3	58,5	73,9
5000	70,5	73,2	56,7	71,0
6300	67,9	70,5	54,2	67,8
8000	65,8	68,1	52,3	64,7
10000	63,6	65,8	48,8	61,1
12500	60,7	64,2	45,3	56,4
16000	58,1	60,7	40,2	51,5
20000	54,8	57,3	35,2	45,5



Freq. [Hz]	Lfeq [dB]	Lfmax [dB]	Lfmin [dB]	LAfeq [dB]
8	89,6	99,1	56,3	14,1
16	93,2	98,1	56,4	36,6
31,5	106,2	111,6	54,8	71,5
63	102,8	108,3	52,6	74,3
125	91,0	98,2	58,0	73,2
250	81,9	85,2	62,0	73,6
500	81,9	84,9	62,1	78,8
1000	82,7	84,2	63,4	82,7
2000	81,5	80,8	60,4	82,7
4000	78,0	77,6	56,7	79,0
8000	70,9	70,5	48,8	70,1
16000	63,3	64,2	35,2	57,9

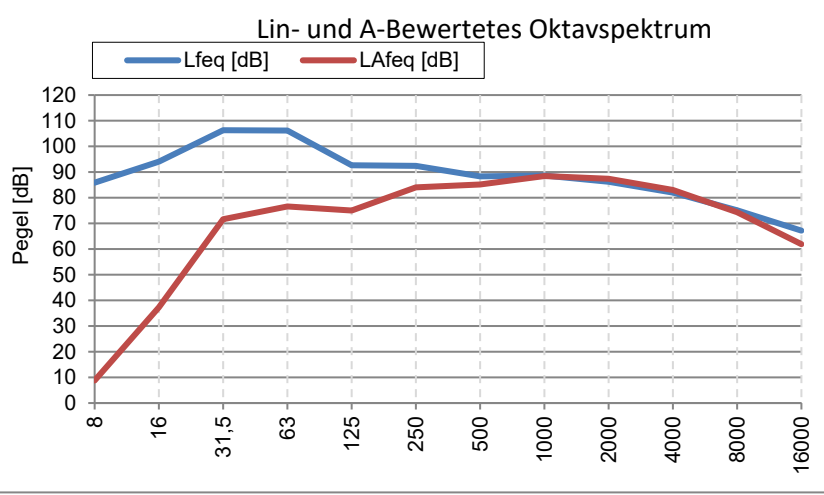
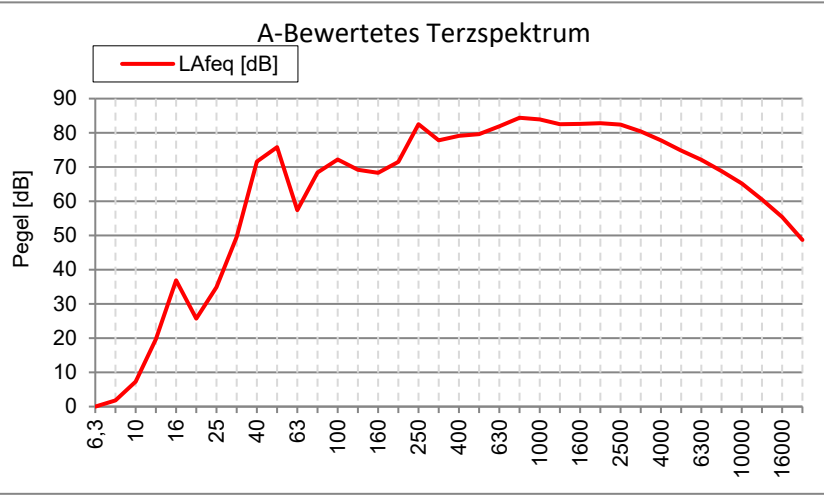
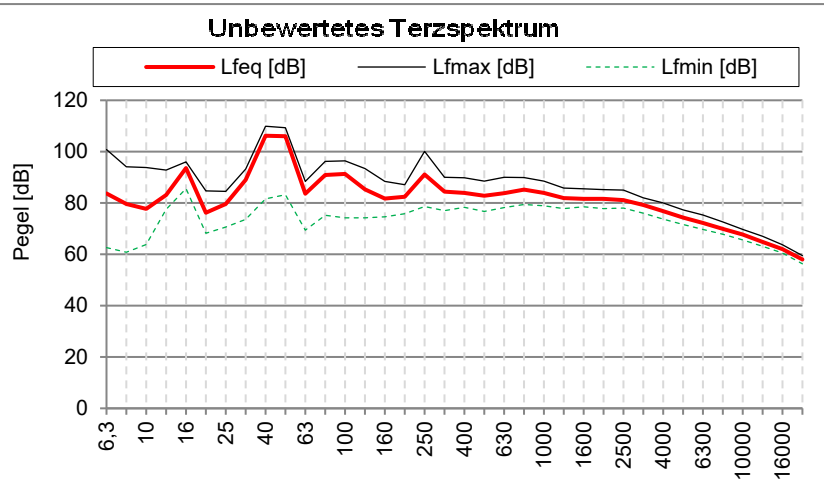


<b>Projekt:</b>	20. 1204		
<b>Anlage:</b>	Bebauungsplan "Etwiese, 2. Änderung", Gemeinde angelbachtal		
<b>Quelle:</b>	Gewerbliche Nutzungen im Umfeld	<b>Trigg.-Zeit:</b>	30.03.2021 11:49:14
<b>Messfile:</b>	210330_0024	<b>Messdauer:</b>	00:00:17.000
<b>Kommentar:</b>	Drei h - Kunststofftechnik, Ventilator Nordfassade zu Zerkleinerung in Betrieb, am Gitter		

**Messergebnisse:**

<b>LAeq</b>	93,3	<b>LCeq</b>	108,7	<b>L 1%</b>	96,4	<b>L90%</b>	90,8
<b>LAFmax5</b>	95,9	<b>LCFmax</b>	112,1	<b>L5%</b>	95,4	<b>L95%</b>	90,4
<b>LAFmax</b>	96,8	<b>LCeq-LAeq</b>	15,4	<b>L10%</b>	94,9	<b>L 99%</b>	90,0
<b>Tmax5-LAeq</b>	2,6	<b>LCFmax-LAFmax</b>	15,3	<b>L 50%</b>	92,9		

Freq. [Hz]	Lfeq [dB]	Lfmax [dB]	Lfmin [dB]	LAfeq [dB]
6,3	83,7	100,8	62,6	-1,6
8	79,6	94,1	60,8	1,8
10	77,7	93,8	63,8	7,3
12,5	83,1	92,8	77,5	19,7
16	93,6	96,0	85,6	36,9
20	76,2	84,7	68,2	25,7
25	79,6	84,5	70,6	34,9
31,5	89,0	93,2	73,6	49,6
40	106,2	109,9	81,6	71,6
50	106,0	109,3	83,2	75,8
63	83,6	88,4	69,4	57,4
80	90,9	96,2	75,2	68,4
100	91,3	96,4	74,2	72,2
125	85,3	93,4	74,2	69,2
160	81,7	88,4	74,6	68,3
200	82,4	87,1	75,8	71,5
250	91,1	100,1	78,6	82,5
315	84,4	90,0	77,0	77,8
400	83,9	89,8	78,3	79,1
500	82,8	88,5	76,7	79,6
630	83,8	90,0	78,2	81,9
800	85,2	89,9	79,4	84,4
1000	83,9	88,5	78,9	83,9
1250	81,9	85,8	77,8	82,5
1600	81,6	85,5	78,5	82,6
2000	81,6	85,2	77,8	82,8
2500	81,1	85,0	78,0	82,4
3150	79,2	82,0	76,0	80,4
4000	76,8	80,0	73,7	77,8
5000	74,3	77,3	71,6	74,8
6300	72,2	75,3	69,7	72,1
8000	69,9	72,6	67,8	68,8
10000	67,7	69,7	65,6	65,2
12500	64,8	67,0	63,1	60,5
16000	62,0	63,7	60,5	55,4
20000	58,0	59,5	56,3	48,7



**Allgemeine Berechnungsparameter:**

Land	Deutschland (TA-Lärm)
Straße streng nach RLS 19	an
Schiene streng nach Schall 03	an
max. Fehler (dB)	0,0
max. Suchradius (m)	2500,0
Mindestabstand Quelle - Immis.-Ort	0,0
<b>Aufteilung:</b>	
Rasterfaktor	0,5
max. Abschnittslänge	1000,0
min. Abschnittslänge	1,0
min. Abschnittslänge (%)	0,0
proj. Linienquelle	an
proj. Flächenquelle	an
<b>Bezugszeit:</b>	
Bezugszeit Tag (min)	960
Bezugszeit Nacht (min)	60
Zuschlag Tag (dB)	0,0
Zuschlag Ruhezeit (dB)	6,0
Zuschlag Nacht (dB)	0,0
<b>DGM:</b>	
Standardhöhe (m)	10,0
Suchradius für Höhenlinien (m)	-
Geländemodell	Triangulation
<b>Reflektion:</b>	
max. Reflektionsordnung	2
Suchradius für Reflektoren um Quelle (m)	2500,0
Suchradius für Reflektoren um Immis.-Ort (m)	2500,0
max. Abstand Quelle – Immis.-Ort (m)	2500,0
Mindestabstand Immis.-Ort – Reflektor (m)	1,0
Mindestabstand Quelle - Reflektor	0,0
Industrie (ISO 9613)	
Seitenbeugung	Mehrere Objekte
Hin. in FQ schirmen nicht ab	an
<b>Abschirmung:</b>	
Mit Bodendämpfung über Schirm	Dz. Mit Begrenzung
Schirmberechnungskoeff. C1	3,0
Schirmberechnungskoeff. C2	20,0
Schirmberechnungskoeff. C3	0,0
Temperatur (°C)	10,0
rel. Luftfeuchte (%)	70,0
Windgeschwindigkeit (m/s)	3,0
Mitwindwetterlage	an